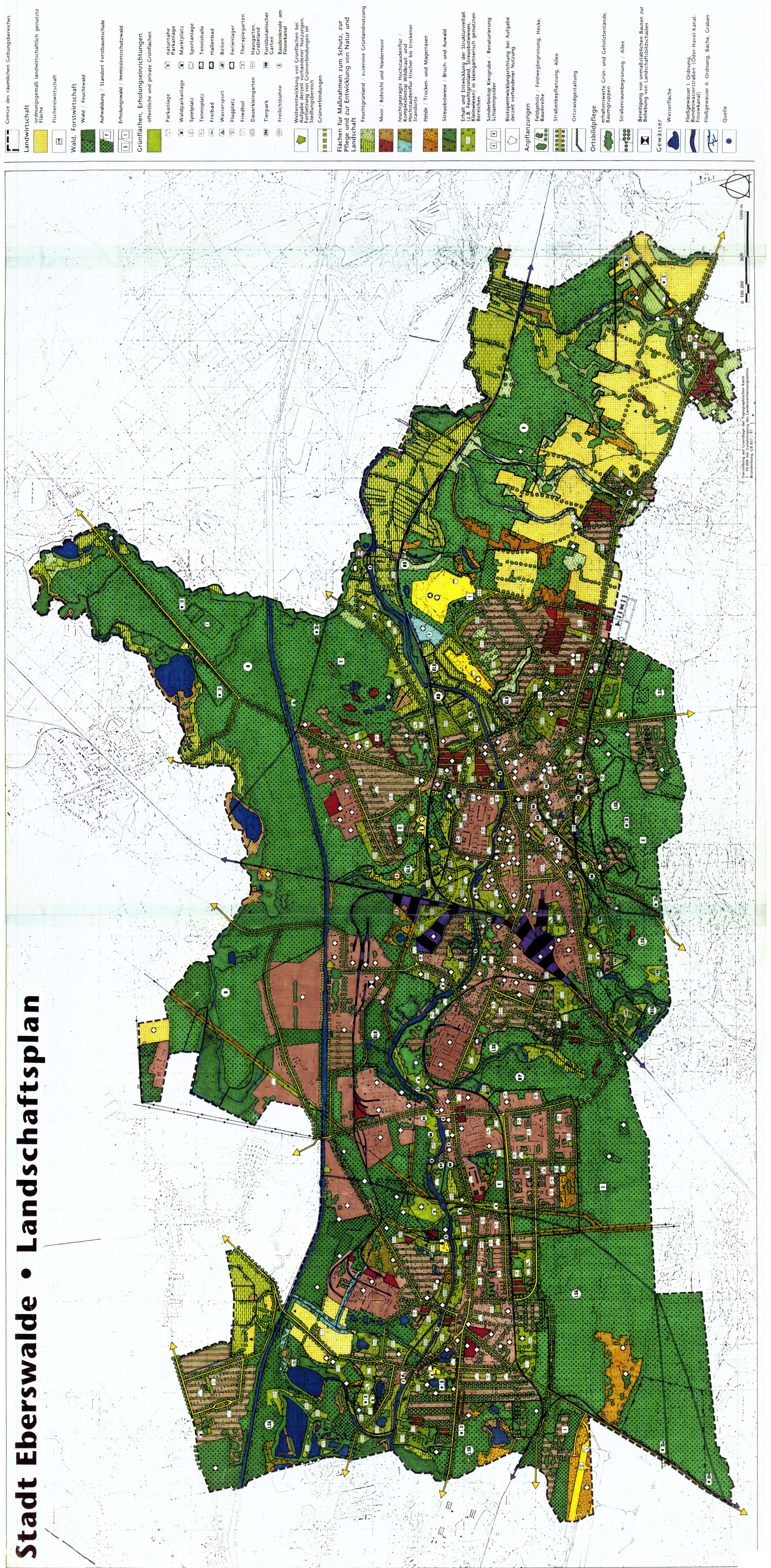


# Stadt Eberswalde • Landschaftsplan



Versorgungsflächen und -leitungen	
	Elektrizität
	Fernwärme
	Abwasser
	Deponie
	Wasser
	Elektrische Freileitungen / Rohrleitungen (unterirdisch)
	Altlastenfläche, Altlastenverdachtsfläche

Schutzgebiete	
	Biosphärenreservat „Schorfheide - Chorn“
	Naturschutzgebiet „Nonnenfließ - Schwärzelal“
	Landschaftsschutzgebiet „Bärmer Heide - Hohenfower Wald“, im Verfahren (unter Integration des Festgestellten in den Landschaftsplan)
	Naturdenkmal „Tongruben - Mickersee“, Vorschlag
	Naturdenkmal „Blumenwiese Eberswalde“
	„Trollblumenwiese Eberswalde“
	Geschützter Landschaftsbestandteil „Moore - Pumpe“, geschützt
	„Hölle“, mit Erweiterungs-Vorschlag
	Baumkulturreisende in Ostende, Vorschlag
	„Eckwerder in Ostende“, Vorschlag als Naturdenkmal geschützte Einzelbäume
	Naturpark „Barnim“
	Naturpark „Barnim“ im Aufbau
	Wasserschutzgebiet Zone II / III a / III b
	Abgrabung (Aufsichtungsgebiet)
	Bodendenkmal
	überörtliche und städtische Hauptverkehrsstraße vorhanden / geplant
	Bahnanlage
	Flughafen

Siedlungsflächen	
	Vorhandenes Siedlungsgebiet (Wohnen, Gewerbe, Industrie, einschließlich richterlicher Nutzungspläne)
	Siedlungszuwachflächen
	Siedlungsgebiet mit hohem Grünanteil

Verkehr	
	überörtliche und städtische Hauptverkehrsstraße vorhanden / geplant
	Bahnanlage
	Flughafen

Grünflächen, Erholungseinrichtungen	
	öffentliche und private Grünflächen
	Parkanlage
	Waldparkanlage
	Marktplatz
	Sportanlage
	Tennishalle
	Hallenbad
	Reiten
	Wassersport
	Flugplatz
	Friedhof
	Dauerkleingarten
	Tierpark
	Freilichtbühne
	Baudenkmale am Finowkanal
	Weiterentwicklung von Grünflächen bei Aufgabe derzeit vorhandener Nutzungen, Fortsetzung von Grünverbindungen im Siedlungsgebiet
	Grünverbindungen

Flächen für Maßnahmen zum Schutz, zur Pflege und zur Entwicklung von Natur und Landschaft	
	Feuchtgrünland / extensive Grünlandnutzung
	Moor / Rohricht und Niedermoor
	feuchtgeprägte Hochstaudeinflur / Komplexbiotop Wildkraut- und Hochstaudeinflur frischer bis trockener Standorte
	Heide / Trocken- und Magerrasen
	Streuobstwiese / Bruch- und Auwald
	Erhalt und Entwicklung der Strukturvielfalt Kleinwäldchen, Streuobstwiesen, Buchenwälder in Übergangsbereichen benachbarten Bereichen
	Sonderbiotop Kiesgrube / Renaturierung Schlammpolder
	Biotope/Entwicklungsrichtung bei Aufgabe derzeit vorhandener Nutzung

Anpflanzungen	
	Feldgehölz / Feldwegbegrenzung, Hecke, Baumreihe
	Strassenbepflanzung, Allee
	Ortsrandgestaltung

Ortsbildpflege	
	erhaltenswerte Grün- und Gehölzbestände, Baumgruppen
	Strassenraumgestaltung / Allee
	Beseitigung von unmaßstäblichen Bauten zur Bereibung von Landschaftsbildschäden

Gewässer	
	Wasserfläche
	Fließgewässer I. Ordnung, Bundeswasserstraßen (Öder-Havel-Kanal, Finowkanal)
	Fließgewässer II. Ordnung, Bäche, Gräben
	Quelle