

Flächennutzungsplan

Beikarte 1: Gliederung des Stadtgebietes

Ortsteile

-  Eberswalde 1
-  Eberswalde 2
-  Brandenburgisches Viertel
-  Finow
-  Sommerfelde
-  Tornow
-  Spechthausen

STADTMITTE

- I.1 Eberswalde-Zentrum
- I.2 Schwärzetal
- I.3 Eberswalde-Süd
- I.4 Eichwerder
- I.5 Schleusenstraße
- I.6 Leibnizviertel
- I.7 Eisenbahnstraße

OSTEND

- II.1 Ostend
- II.2 Waldstraße
- II.3 Mülldeponie

NORDEND

- III.1 Nordend
- III.2 Dr. Gillwald-Höhe
- III.3 Stadtsee
- III.4 Kahlenberg

WESTEND

- IV.1 Westend
- IV.2 Kupferhammer
- IV.3 Britzer Straße
- IV.4 TGE

BRANDENBURGISCHES VIERTEL

- V.1 Brandenburgisches Viertel
- V.2 Eisenspalterei
- V.3 Coppistraße

FINOW

- VI.1 Finow-Zentrum
- VI.2 Finow-Ost
- VI.3 Messingwerk
- VI.4 Mäckersee
- VI.5 Angermünder Straße
- VI.6 Flugplatz
- VI.7 Finow-West

CLARA-ZETKIN-SIEDLUNG

- VII.1 Siedlung-West
- VII.2 Siedlung Ost

SOMMERFELDE

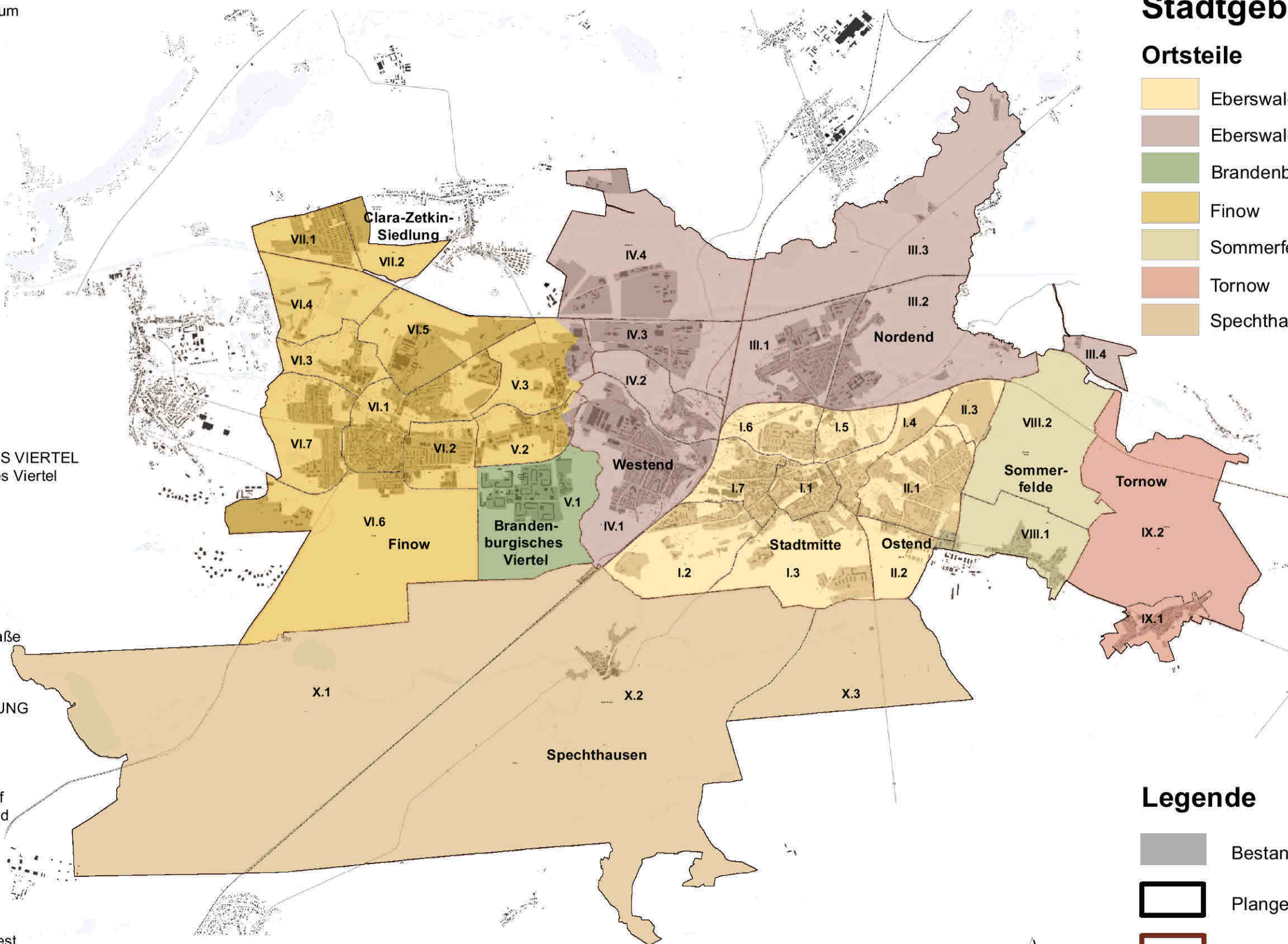
- VIII.1 Sommerfelde-Dorf
- VIII.2 Sommerfelde-Land

TORNOW

- IX.1 Tornow-Dorf
- IX.2 Tornow-Land

SPECHTHAUSEN

- X.1 Spechthausen-West
- X.2 Spechthausen-Mitte
- X.3 Spechthausen-Ost



Legende

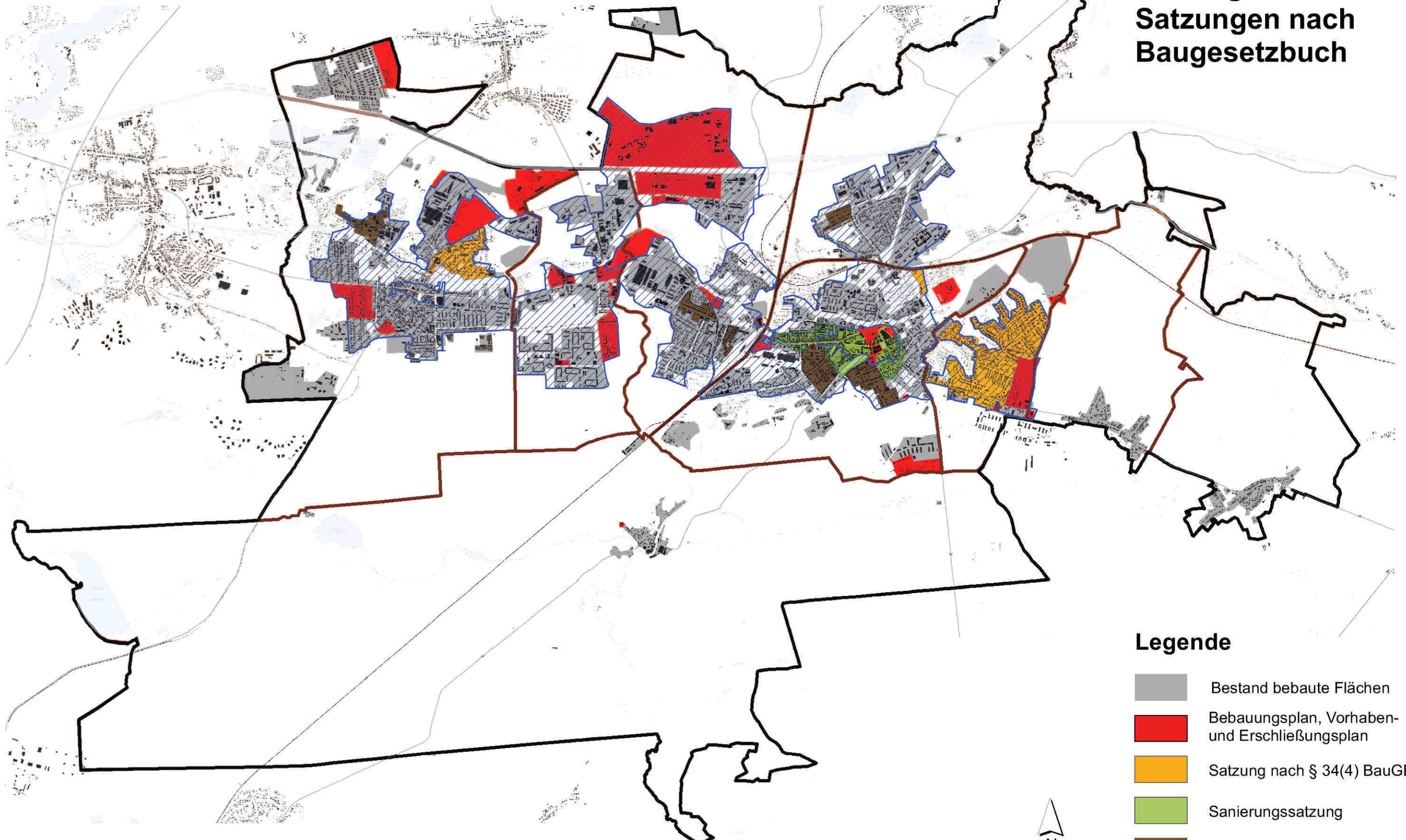
-  Bestand bebaute Flächen
-  Plangebiet / Geltungsbereich
-  Stadtbezirke
-  Stadtunterbezirke
-  Ortsteile



0 500 1.000 2.000 3.000 Meter

Flächennutzungsplan

Beikarte 2:
Geltungsbereiche von
Satzungen nach
Baugesetzbuch



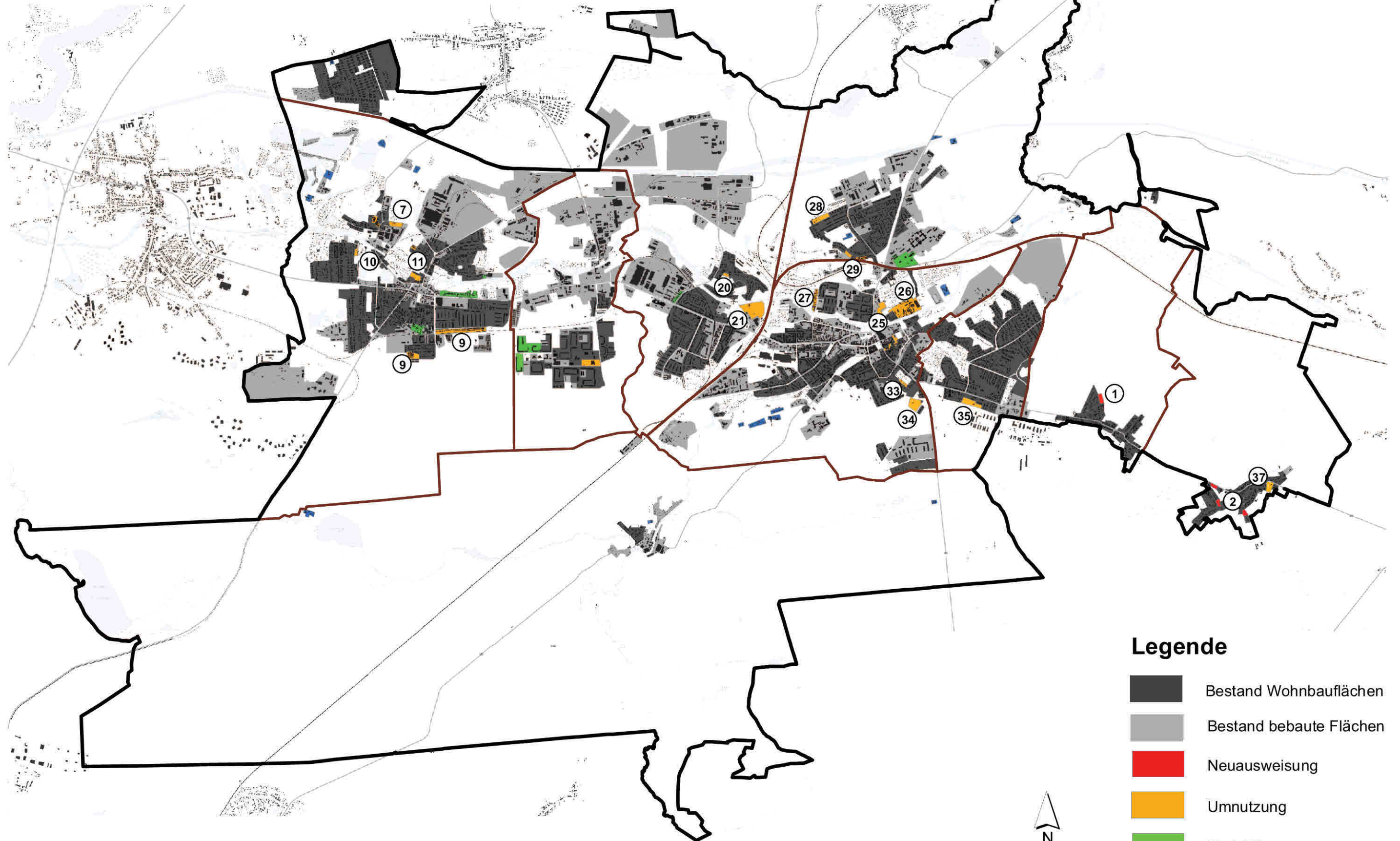
Legende

- Bestand bebaute Flächen
- Bebauungsplan, Vorhaben- und Erschließungsplan
- Satzung nach § 34(4) BauGB
- Sanierungssatzung
- Erhaltungssatzung
- BPL "Strategische Steuerung des Einzelhandels"



Flächennutzungsplan

Beikarte 3: Wohnbauflächen

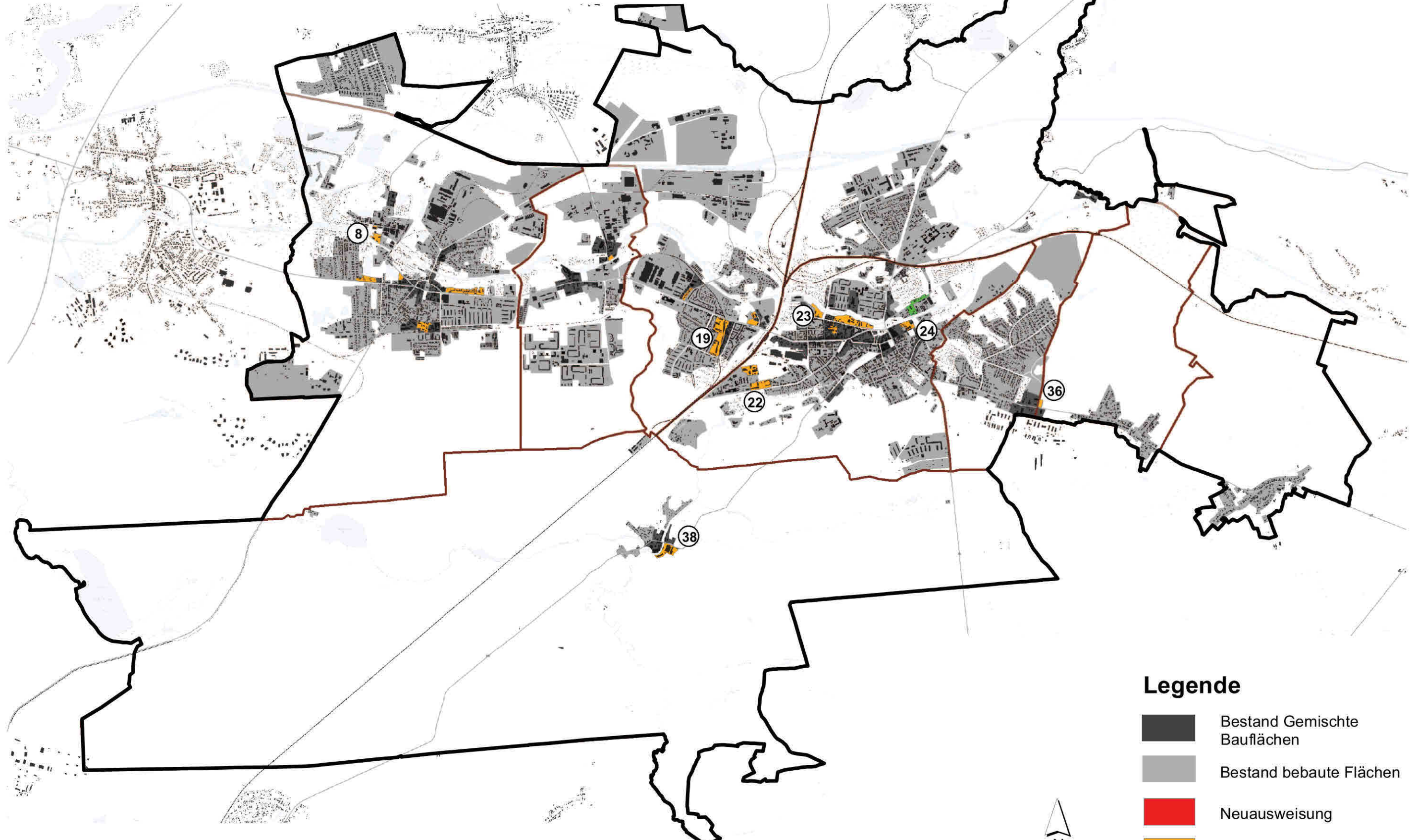


Legende

- Bestand Wohnbauflächen
- Bestand bebaute Flächen
- Neuausweisung
- Umnutzung
- Reduktion
- Splittersiedlung (keine Plandarstellung)

Flächennutzungsplan

Beikarte 4: Gemischte Bauflächen

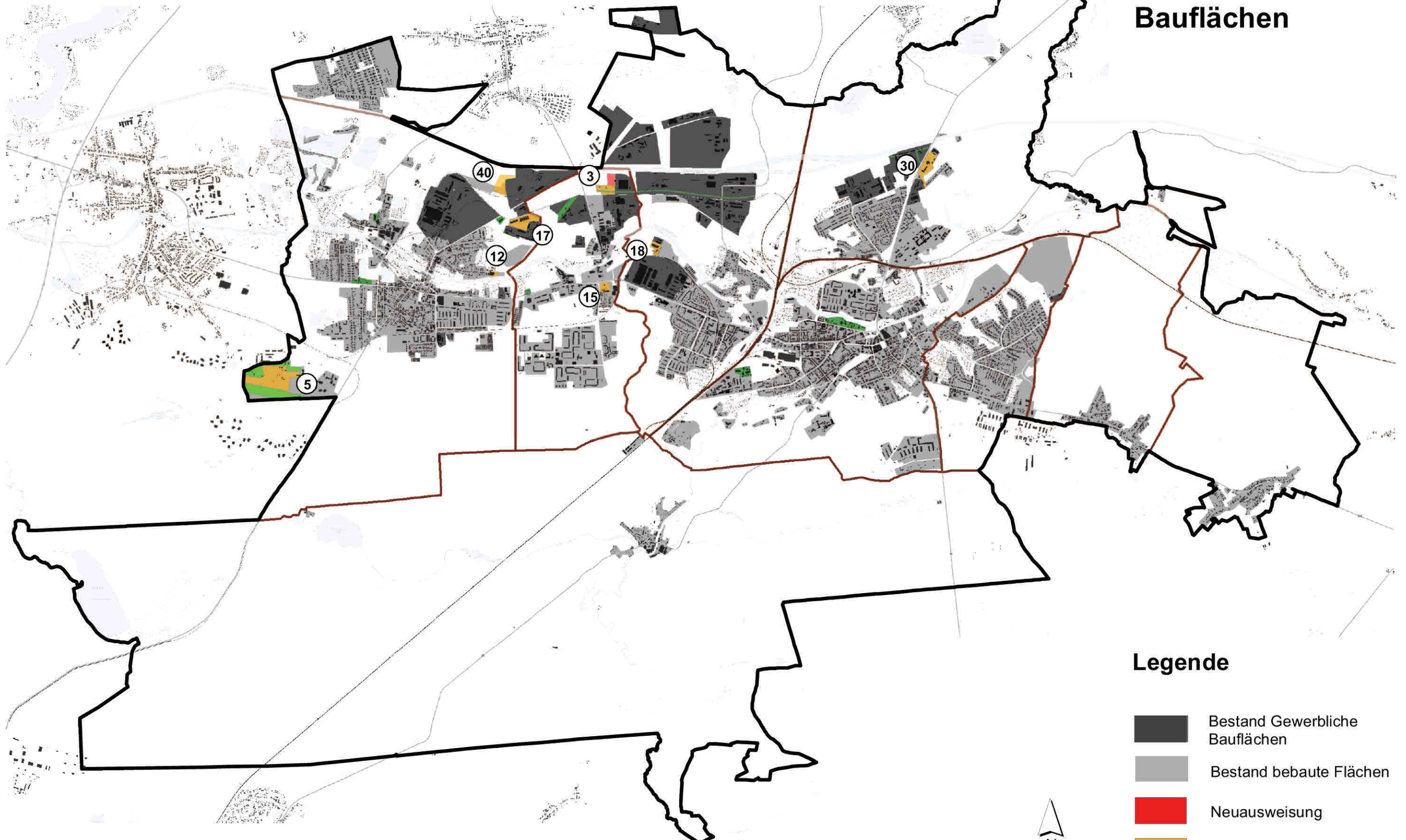


Legende

- Bestand Gemischte Bauflächen
- Bestand bebaute Flächen
- Neuausweisung
- Umnutzung
- Reduktion

Flächennutzungsplan

Beikarte 5: Gewerbliche Bauflächen

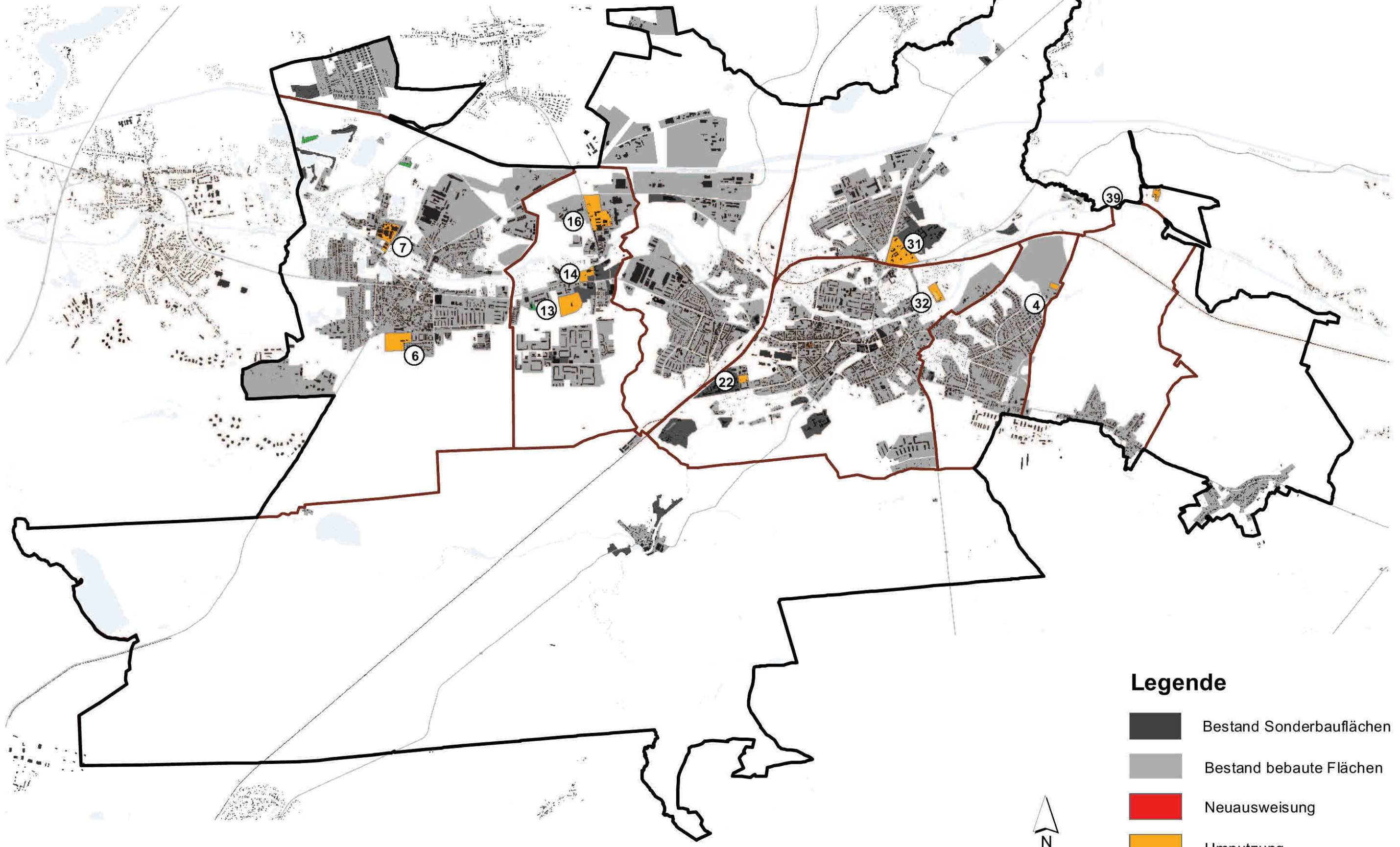


Legende

- Bestand Gewerbliche Bauflächen
- Bestand bebaute Flächen
- Neuausweisung
- Umnutzung
- Reduktion

Flächennutzungsplan

Beikarte 6: Sonderbauflächen

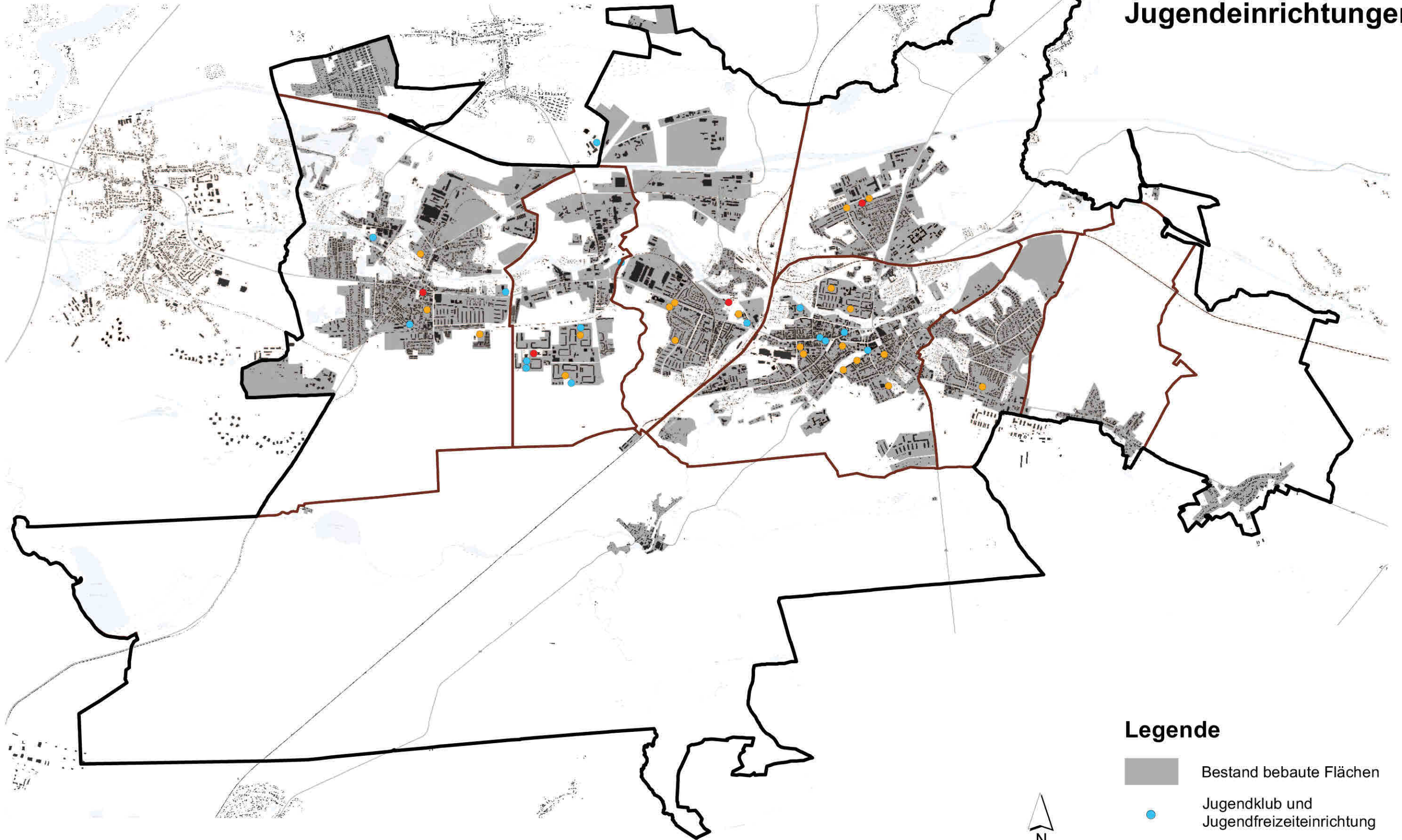


Legende

- Bestand Sonderbauflächen
- Bestand bebaute Flächen
- Neuausweisung
- Umnutzung
- Reduktion

Flächennutzungsplan

Beikarte 7: Kinder- und Jugendeinrichtungen

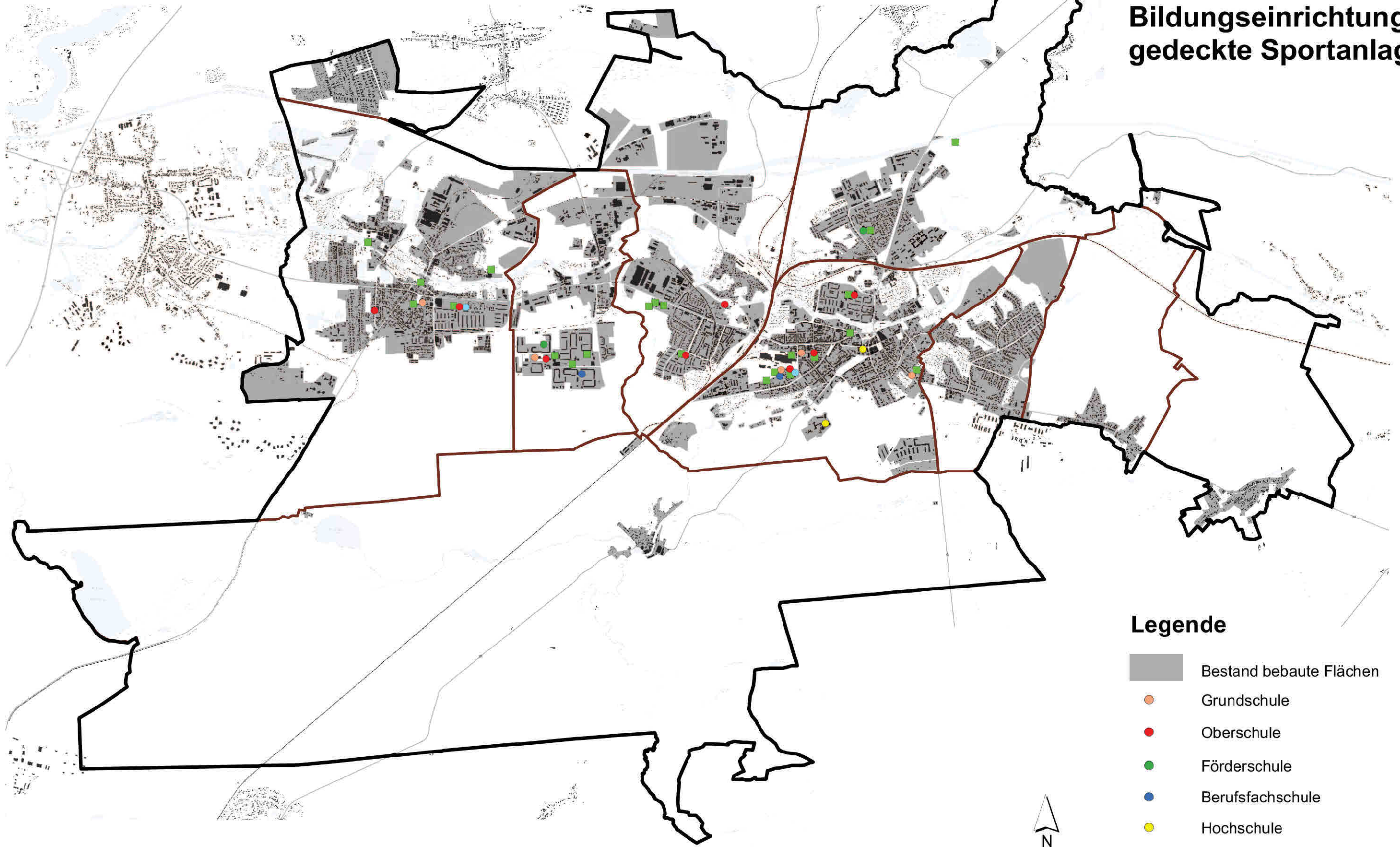


Legende

- Bestand bebaute Flächen
- Jugendklub und Jugendfreizeiteinrichtung
- Kinderhort
- Kindertagesstätte

Flächennutzungsplan

Beikarte 8: Schulen, sonstige Bildungseinrichtungen, gedeckte Sportanlagen

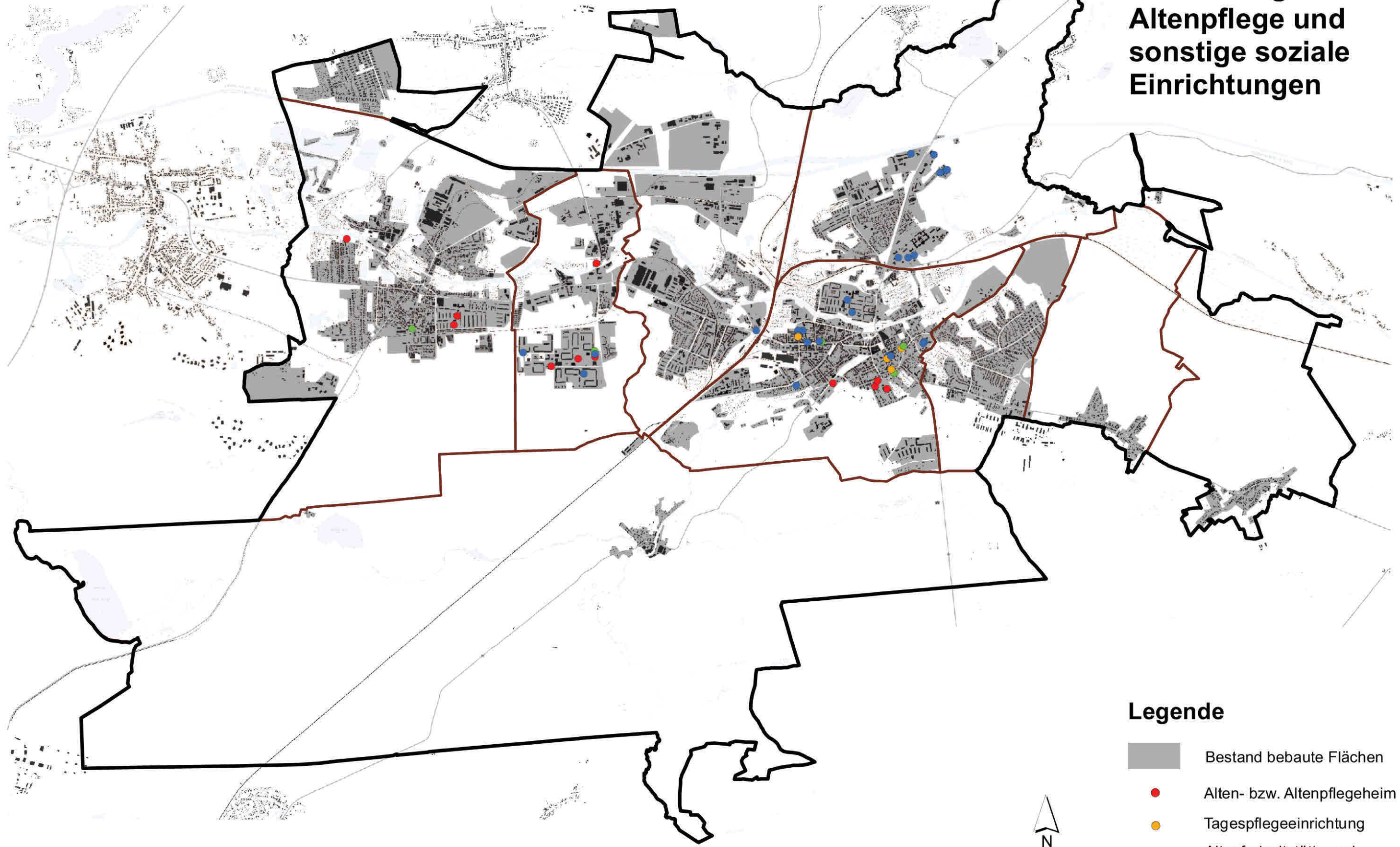


Legende

- Bestand bebaute Flächen
- Grundschule
- Oberschule
- Förderschule
- Berufsfachschule
- Hochschule
- Volkshochschule, Musikschule
- gedeckte Sportanlage

Flächennutzungsplan

Beikarte 9: Einrichtungen der Altenpflege und sonstige soziale Einrichtungen

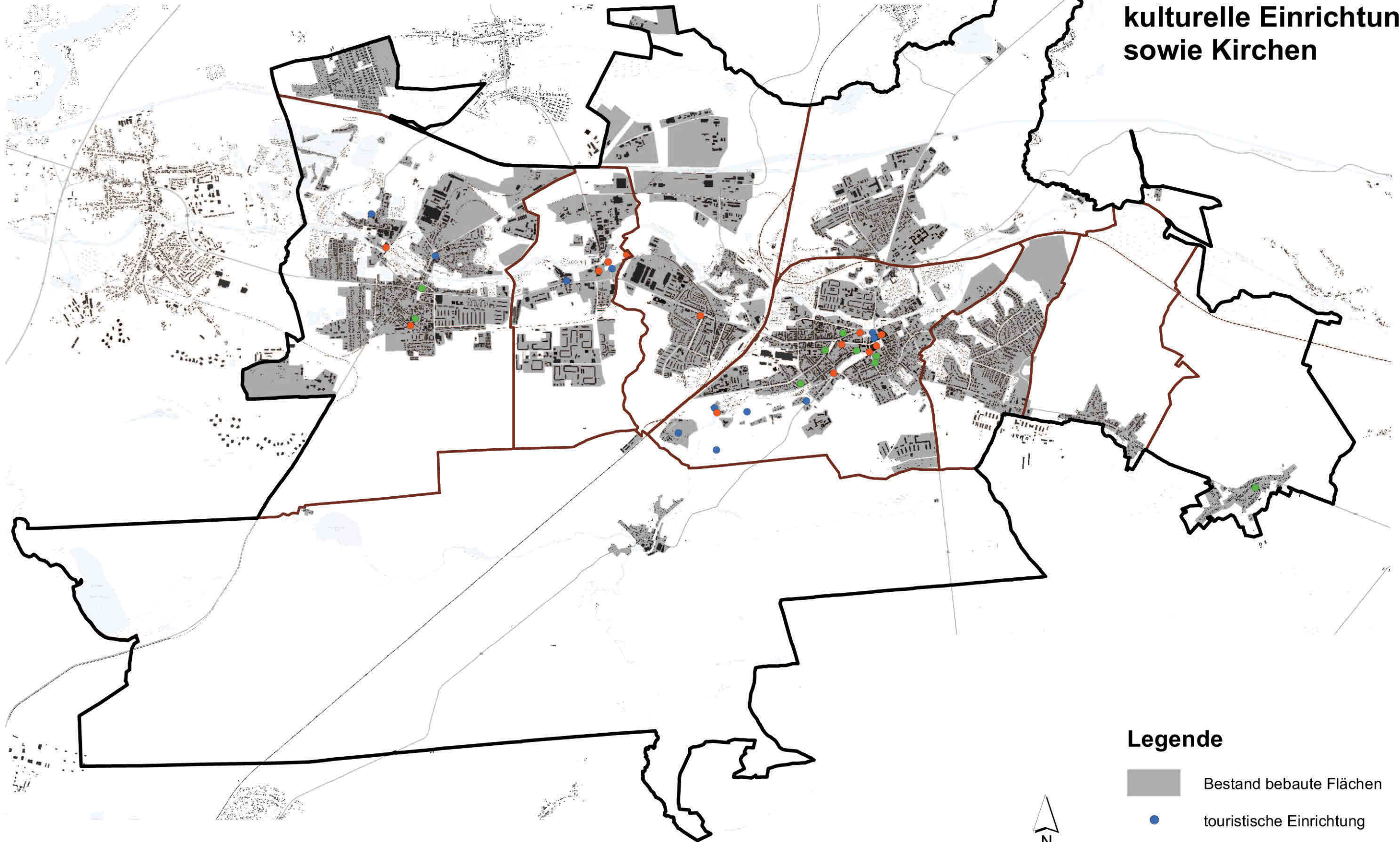


Legende

- Bestand bebaute Flächen
- Alten- bzw. Altenpflegeheim
- Tagespflegeeinrichtung
- Altenfreizeitstätte und sonstige Einrichtung der Altenhilfe
- sonstige soziale Einrichtung

Flächennutzungsplan

Beikarte 10: Touristische und kulturelle Einrichtungen sowie Kirchen



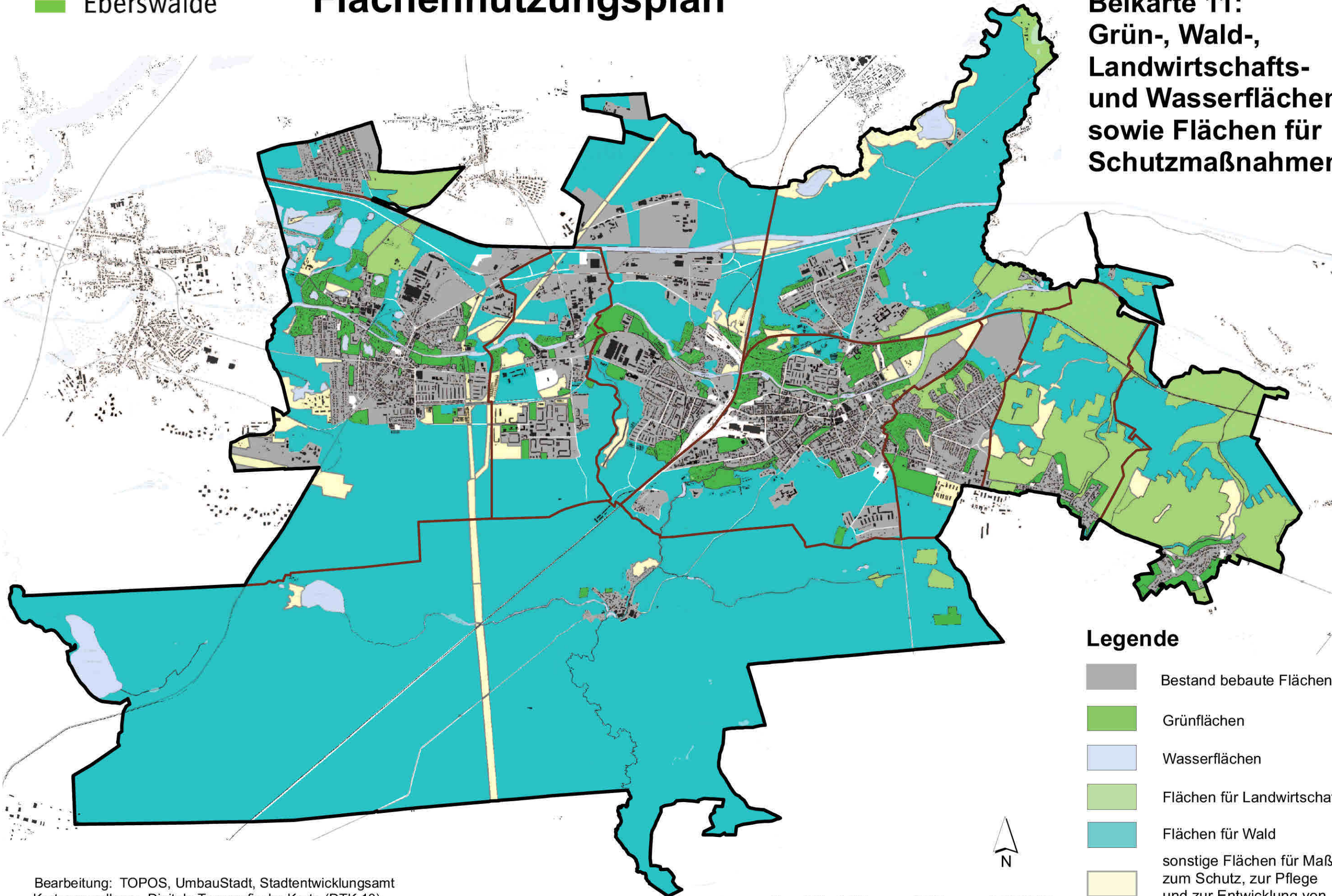
Legende

- Bestand bebaute Flächen
- touristische Einrichtung
- kulturelle Einrichtung
- Kirche

Stadt
Eberswalde

Flächennutzungsplan

Beikarte 11:
Grün-, Wald-,
Landwirtschafts-
und Wasserflächen
sowie Flächen für
Schutzmaßnahmen



Legende

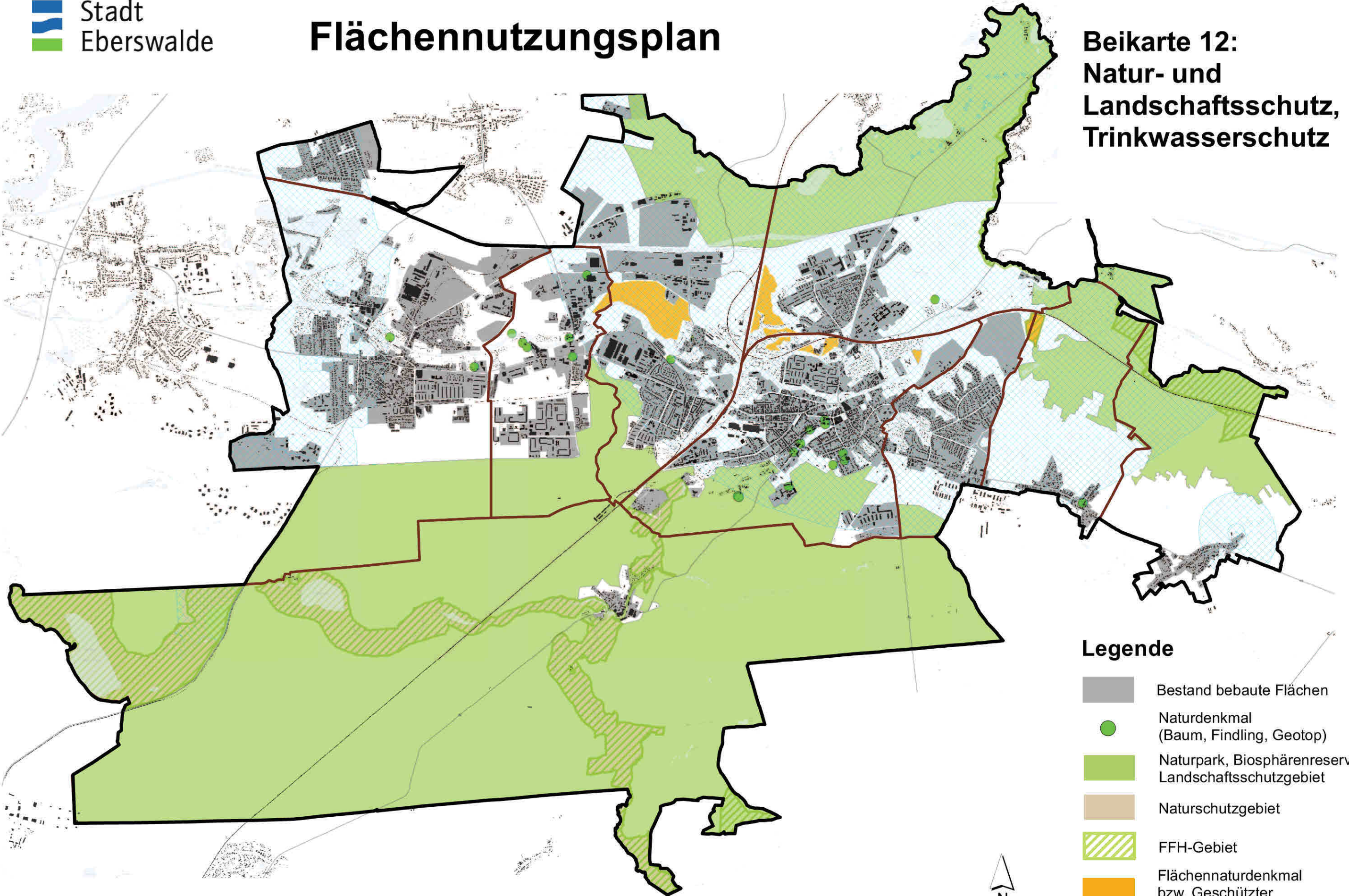
- Bestand bebaute Flächen
- Grünflächen
- Wasserflächen
- Flächen für Landwirtschaft
- Flächen für Wald
- sonstige Flächen für Maßnahmen zum Schutz, zur Pflege und zur Entwicklung von Natur und Landschaft

Bearbeitung: TOPOS, UmbauStadt, Stadtentwicklungsamt
Kartengrundlage: Digitale Topografische Karte (DTK 10)
Bearbeitungsstand: Beschlussfassung - 28.02.2014

0 500 1.000 2.000 3.000 Meter

Flächennutzungsplan

Beikarte 12: Natur- und Landschaftsschutz, Trinkwasserschutz

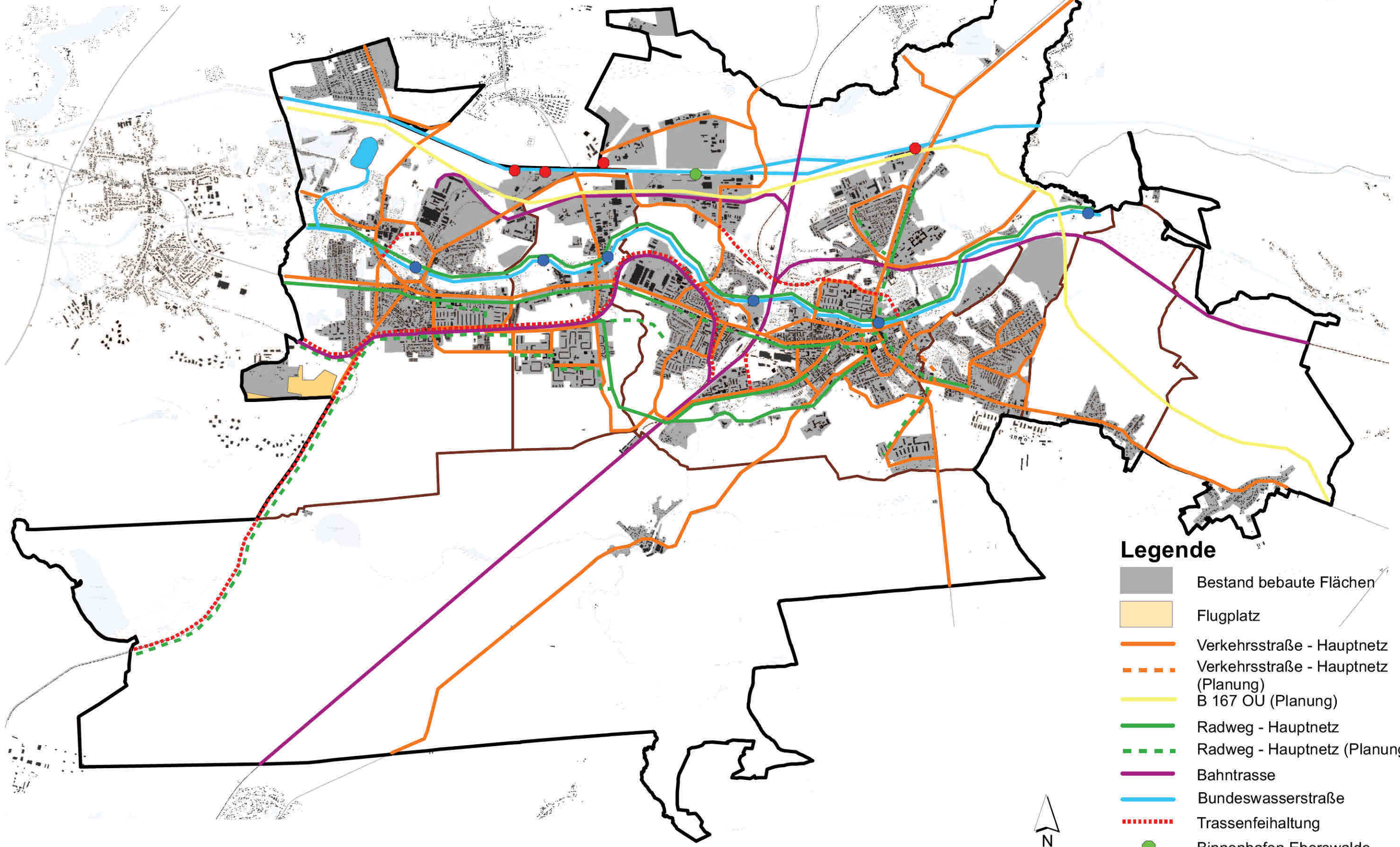


Legende

- Bestand bebaute Flächen
- Naturdenkmal
(Baum, Findling, Geotop)
- Naturpark, Biosphärenreservat
Landschaftsschutzgebiet
- Naturschutzgebiet
- FFH-Gebiet
- Flächennaturdenkmal
bzw. Geschützter
Landschaftsbestandteil
- Trinkwasserschutzgebiet
(Zonen 2 und 3)

Flächennutzungsplan

Beikarte 13: Verkehrskonzept

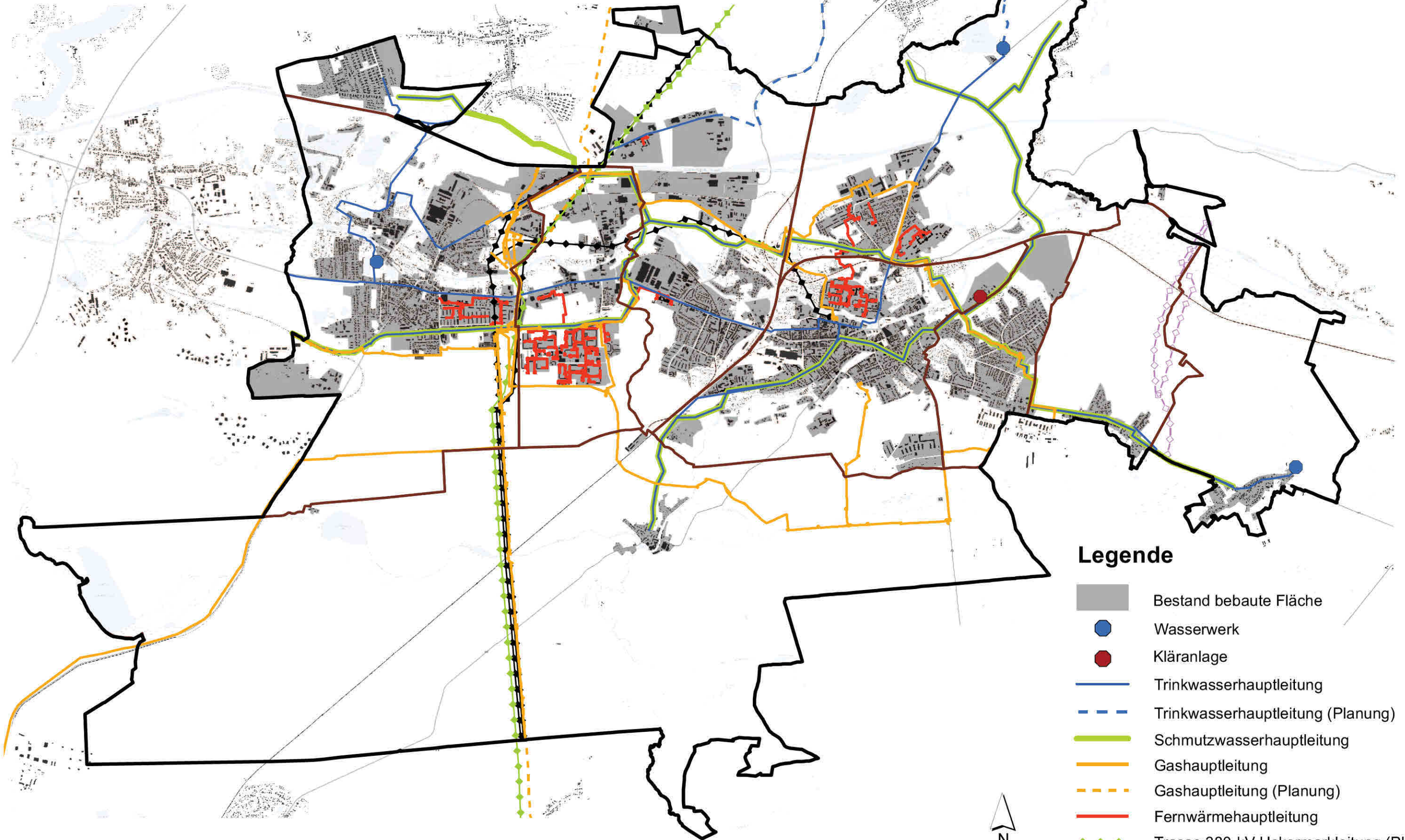


Legende

- Bestand bebaute Flächen
- Flugplatz
- Verkehrsstraße - Hauptnetz
- Verkehrsstraße - Hauptnetz (Planung)
- B 167 OU (Planung)
- Radweg - Hauptnetz
- Radweg - Hauptnetz (Planung)
- Bahntrasse
- Bundeswasserstraße
- Trassenfeihaltung
- Binnenhafen Eberswalde
- Bollwerk
- Schleuse

Flächennutzungsplan

Beikarte 14: Ver- und Entsorgung

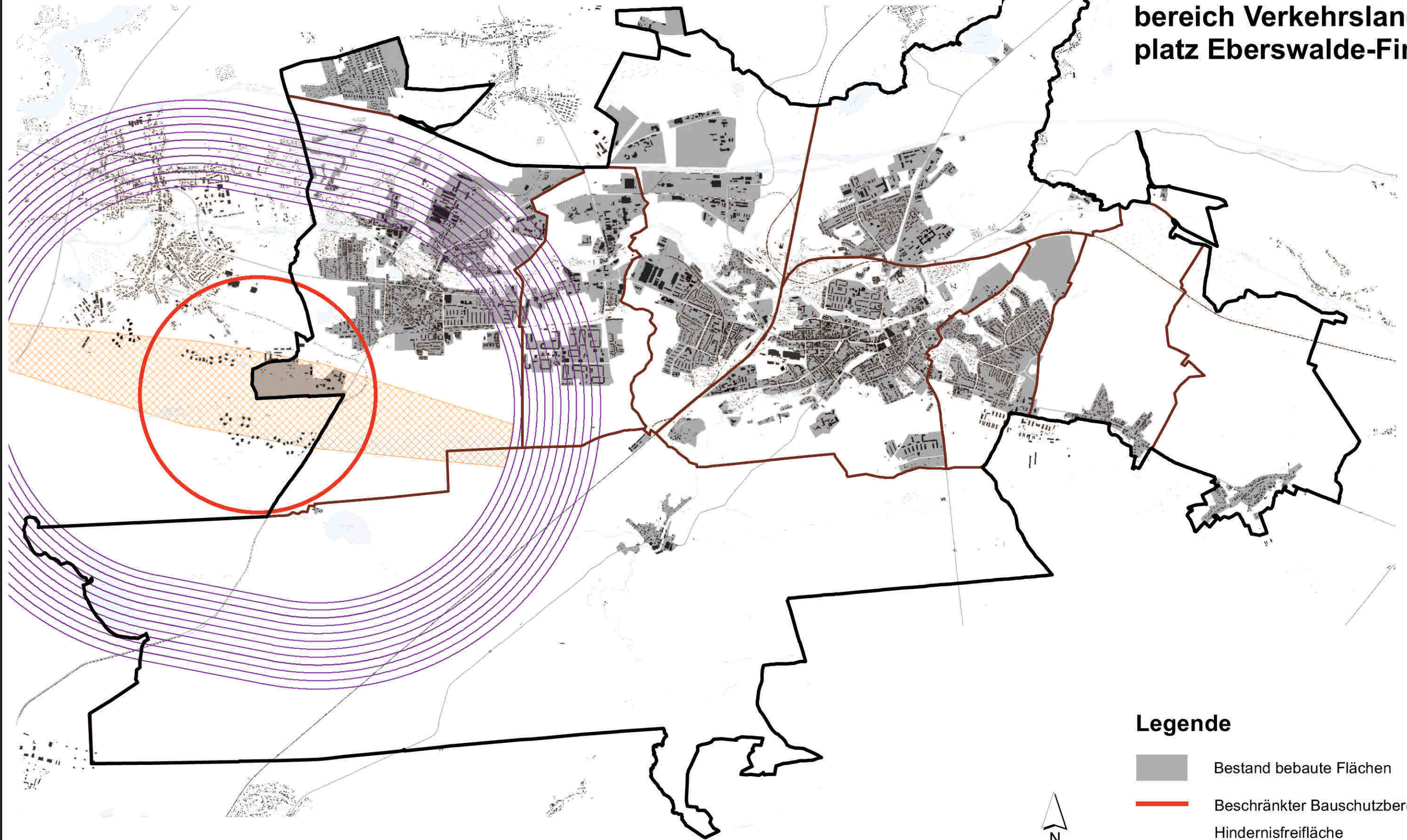


Legende

- Bestand bebaute Fläche
- Wasserwerk
- Kläranlage
- Trinkwasserhauptleitung
- Trinkwasserhauptleitung (Planung)
- Schmutzwasserhauptleitung
- Gashauptleitung
- Gashauptleitung (Planung)
- Fernwärmehauptleitung
- Trasse 380-kV-Uckermarkleitung (Planung)
- Hochspannungsleitung
- unterirdische Rohölleitung

Flächennutzungsplan

Beikarte 15: Baubeschränkungs- bereich Verkehrslande- platz Eberswalde-Finow



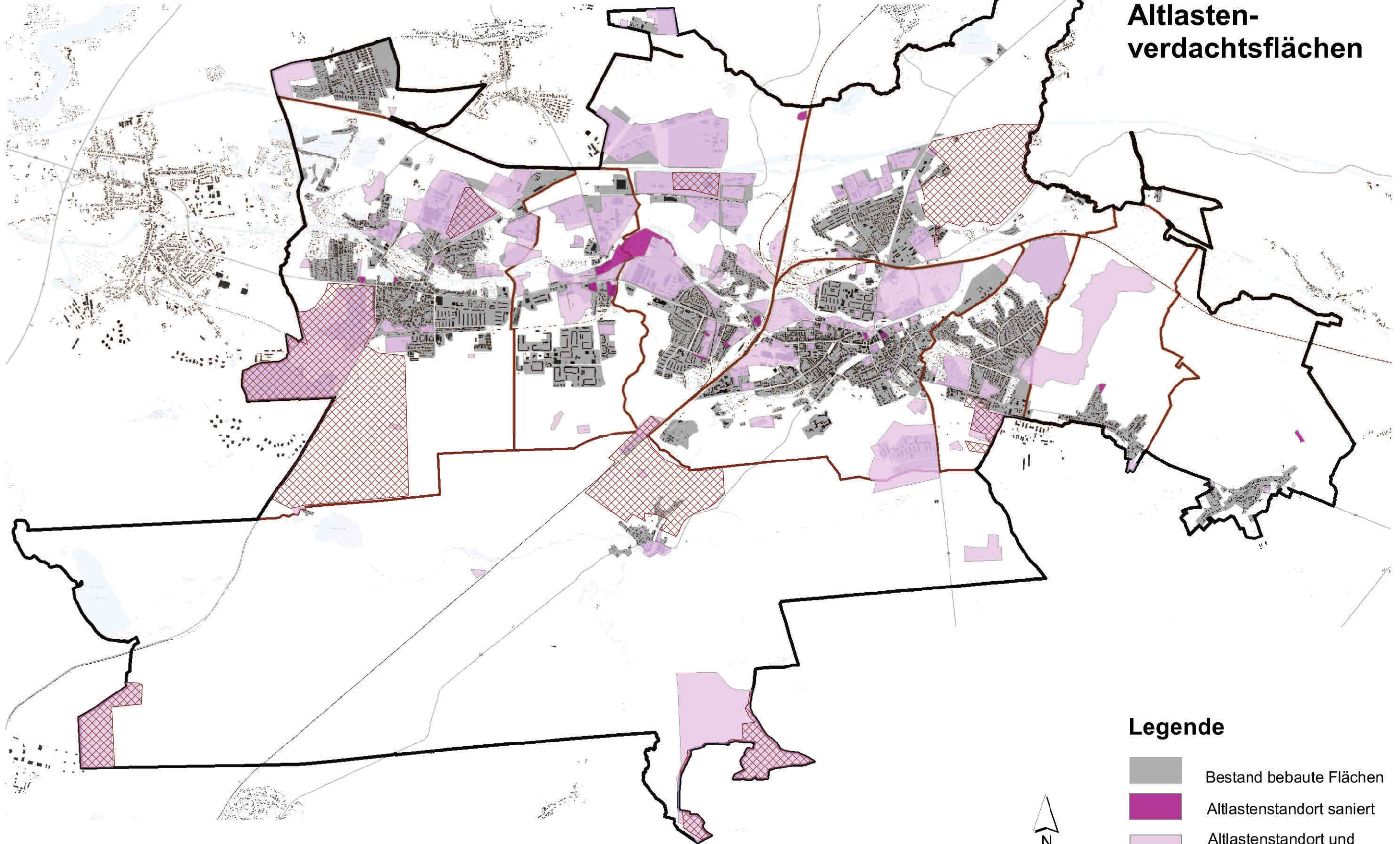
Legende

- Bestand bebaute Flächen
- Beschränkter Bauschutzbereich
- Hindernisfreifläche (Obere Übergangsfläche)
- Hindernisfreifläche im Bereich An- und Abflug



Flächennutzungsplan

Beikarte 16: Altlasten- und Altlasten- verdachtsflächen

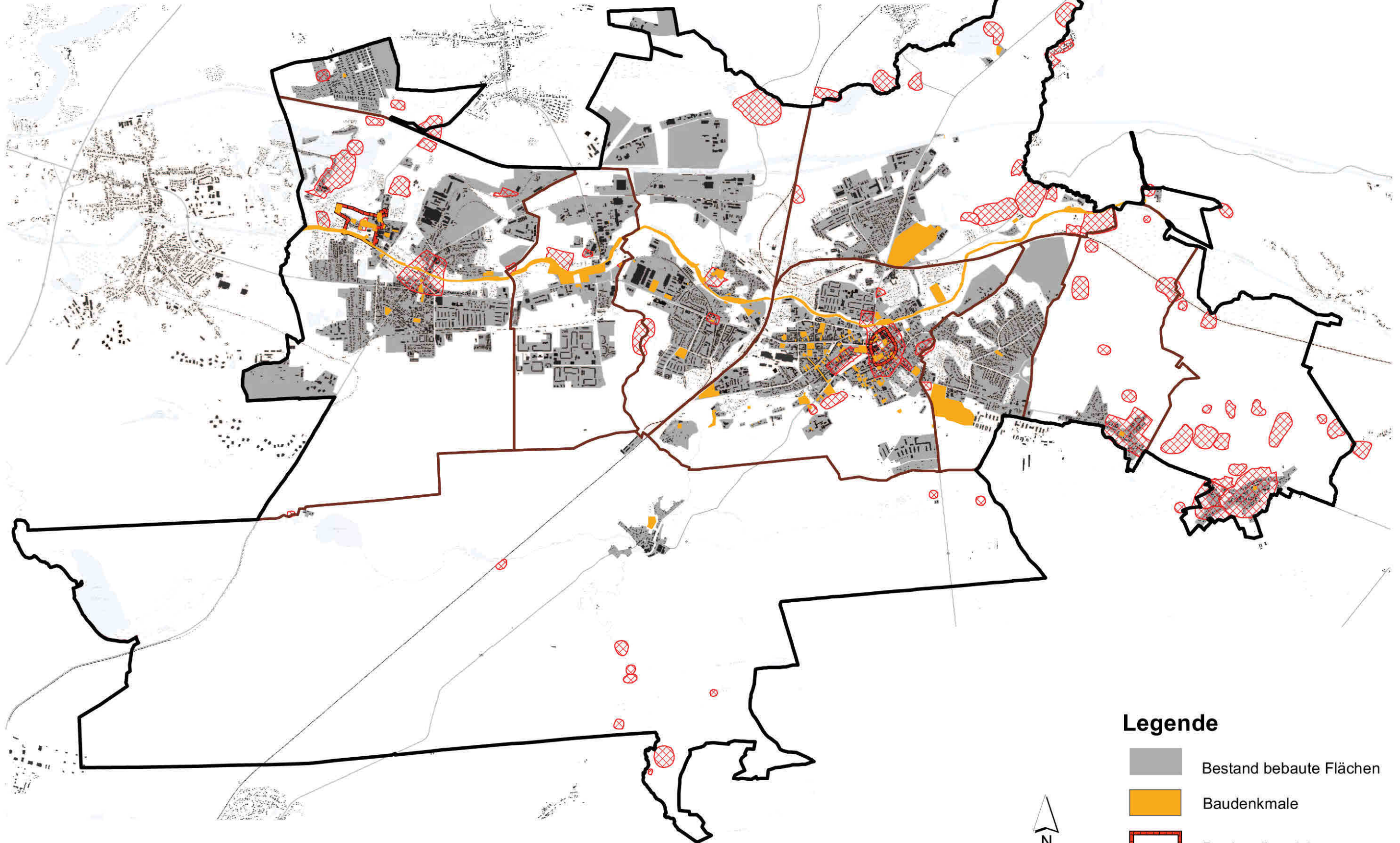


Legende

- Bestand bebaute Flächen
- Altlastenstandort saniert
- Altlastenstandort und Altlastenverdachtsfläche
- Kampfmittelverdachtsfläche

Flächennutzungsplan

Beikarte 17: Denkmalschutz

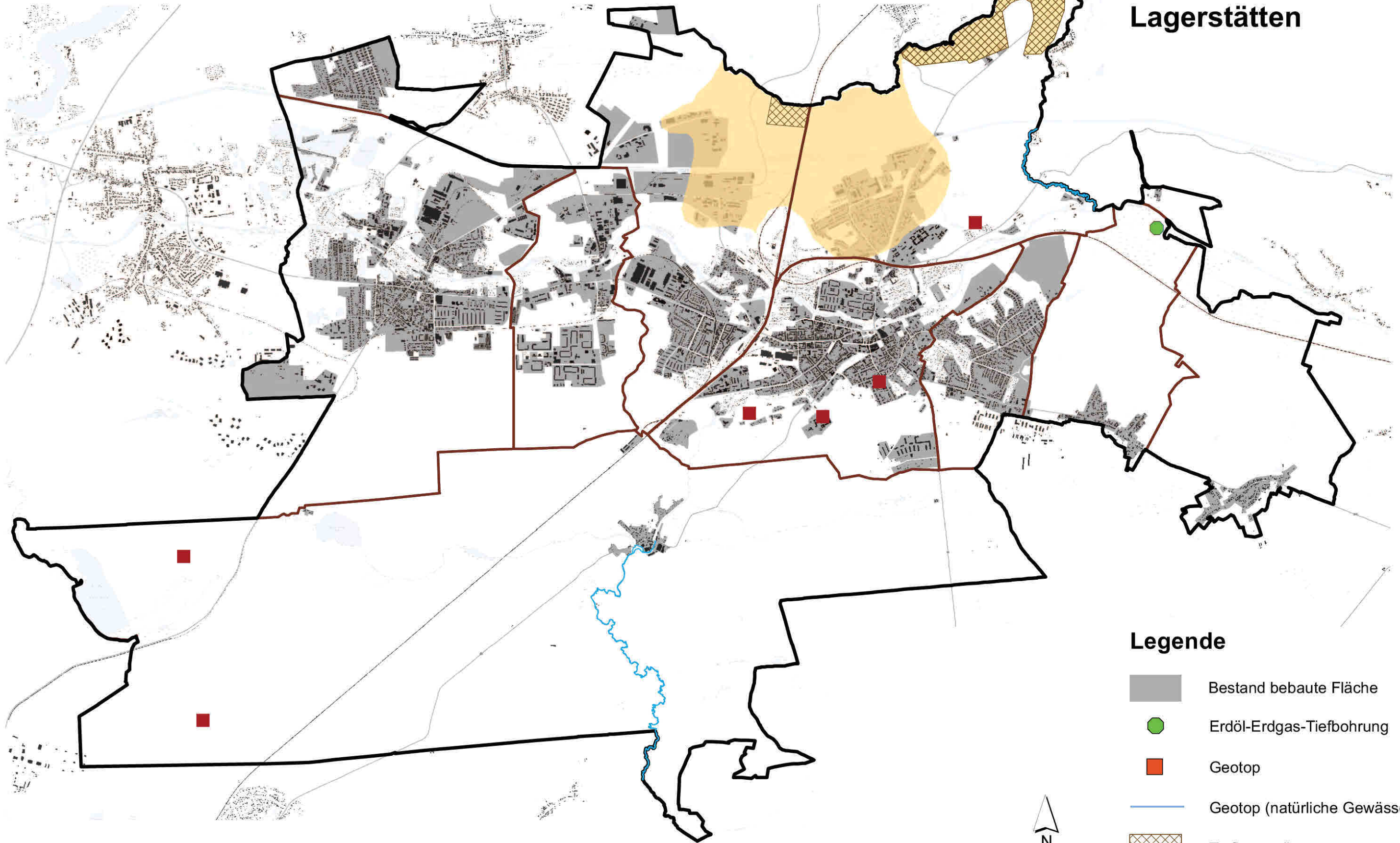


Legende

- Bestand bebaute Flächen
- Baudenkmale
- Denkmalbereich
- Bodendenkmale

Flächennutzungsplan

Beikarte 18: Geotope und Lagerstätten



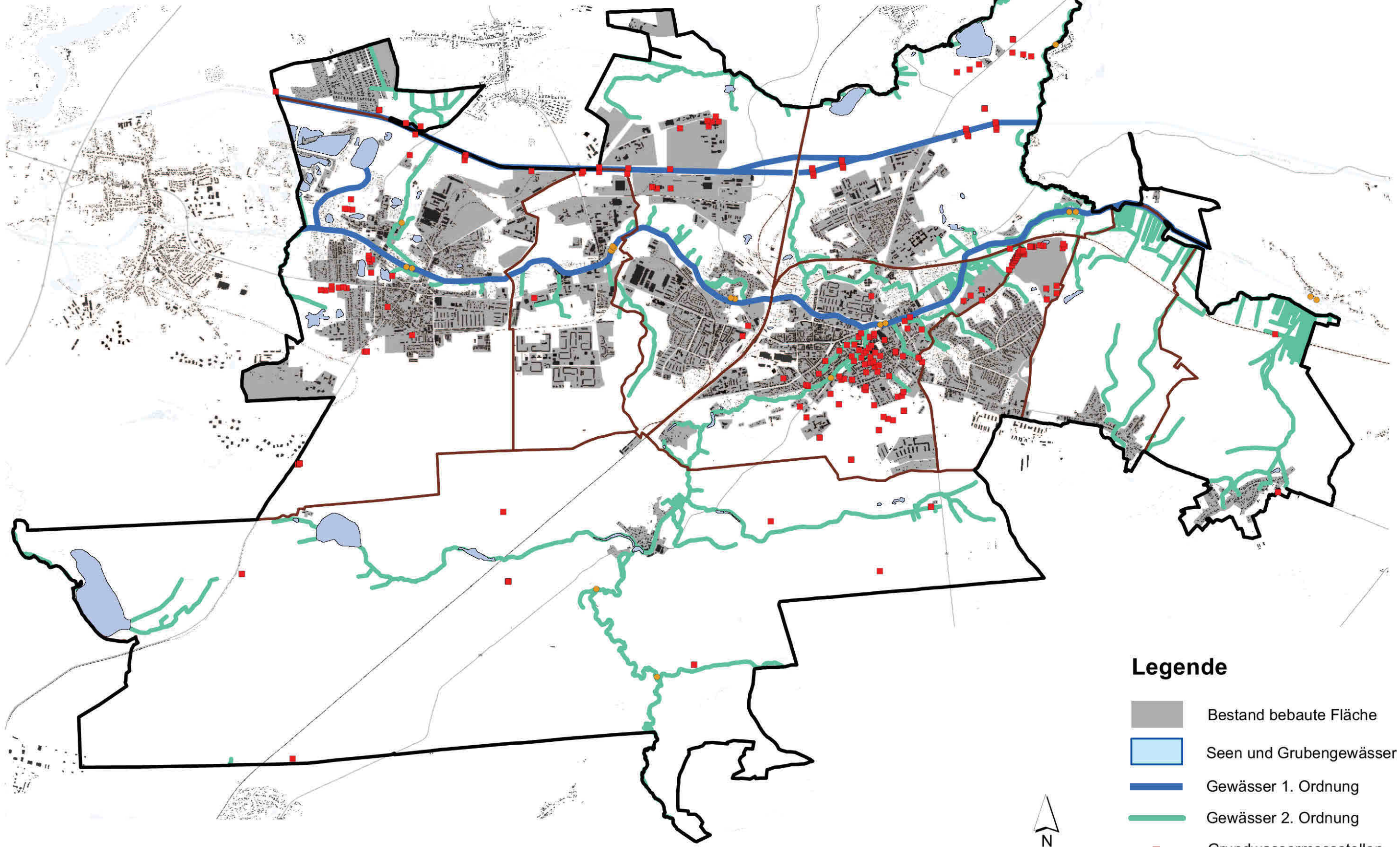
Legende

- Bestand bebaute Fläche
- Erdöl-Erdgas-Tiefbohrung
- Geotop
- Geotop (natürliche Gewässer)
- Torflagerstätte
- Höufigkeitsgebiet Kies-Sand

Stadt
Eberswalde

Flächennutzungsplan

Beikarte 19:
Gewässer



Legende

- Bestand bebaute Fläche
- Seen und Grubengewässer
- Gewässer 1. Ordnung
- Gewässer 2. Ordnung
- Grundwassermessstellen
- Messstellen Oberflächenwasser

Bearbeitung: TOPOS, UmbauStadt, Stadtentwicklungsamt
Kartengrundlage: Digitale Topografische Karte (DTK 10)
Bearbeitungsstand: Beschlussfassung - 28.02.2014

0 500 1.000 2.000 3.000 Meter