

KONZEPT GESTALTUNG ANLIEGERSTRASSEN
Geltungsbereich Erhaltungssatzung
„Heinrich- Heine- Straße“

Bauamt Eberswalde
August 2011



Zielstellung

**Entwicklung des Bereiches
als attraktives Wohngebiet
unter Wahrung
der historischen Struktur
der Straßenräume**

durch

**Aufwertung des Straßenraumes
durch Einordnung von Großgrün
und Verwendung historisch
belegter Straßenbaumaterialien**

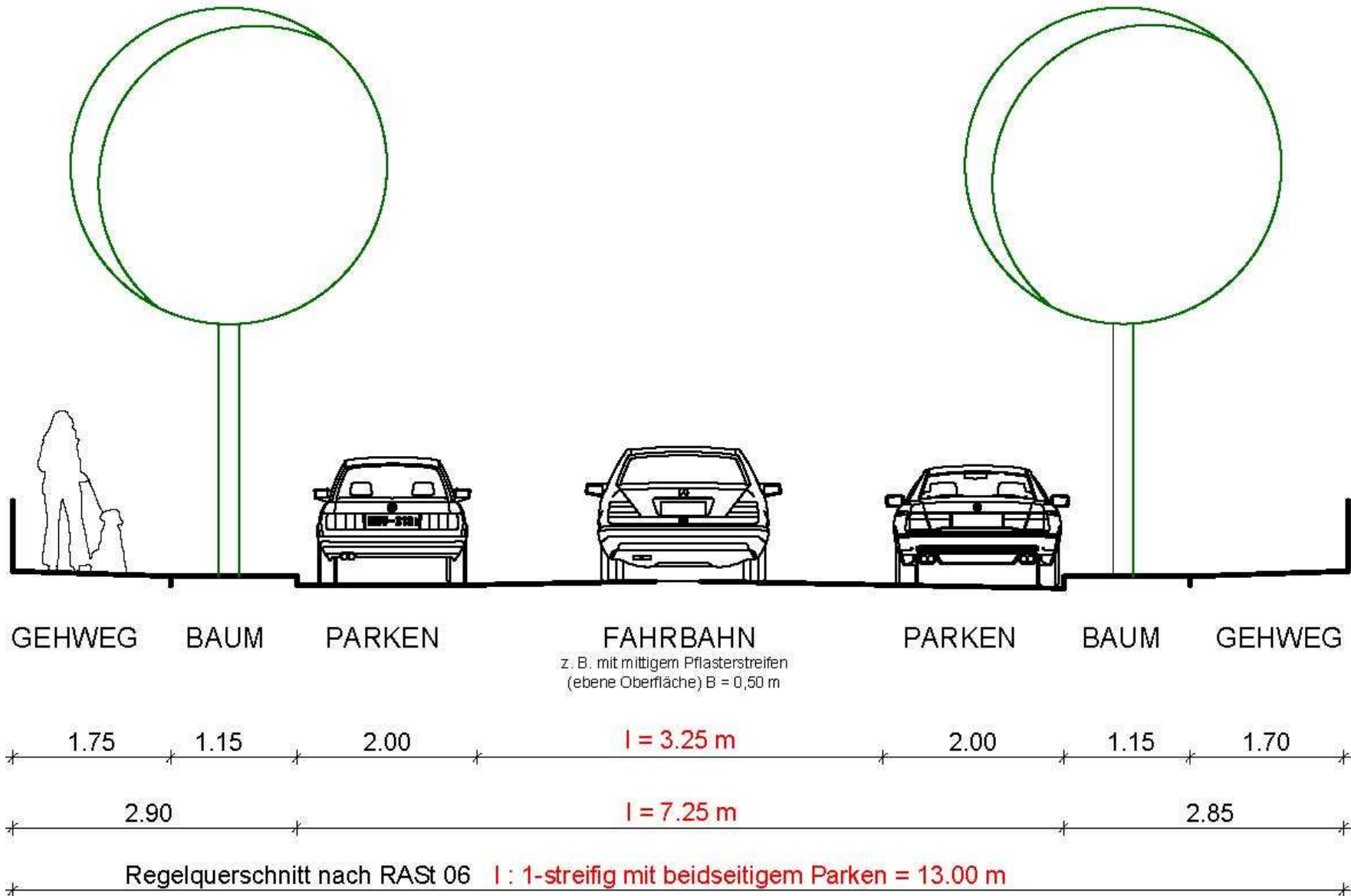
**Sicherung der technischen
Infrastruktur**

**Sicherung des öffentlichen
Parkraumkonzeptes**

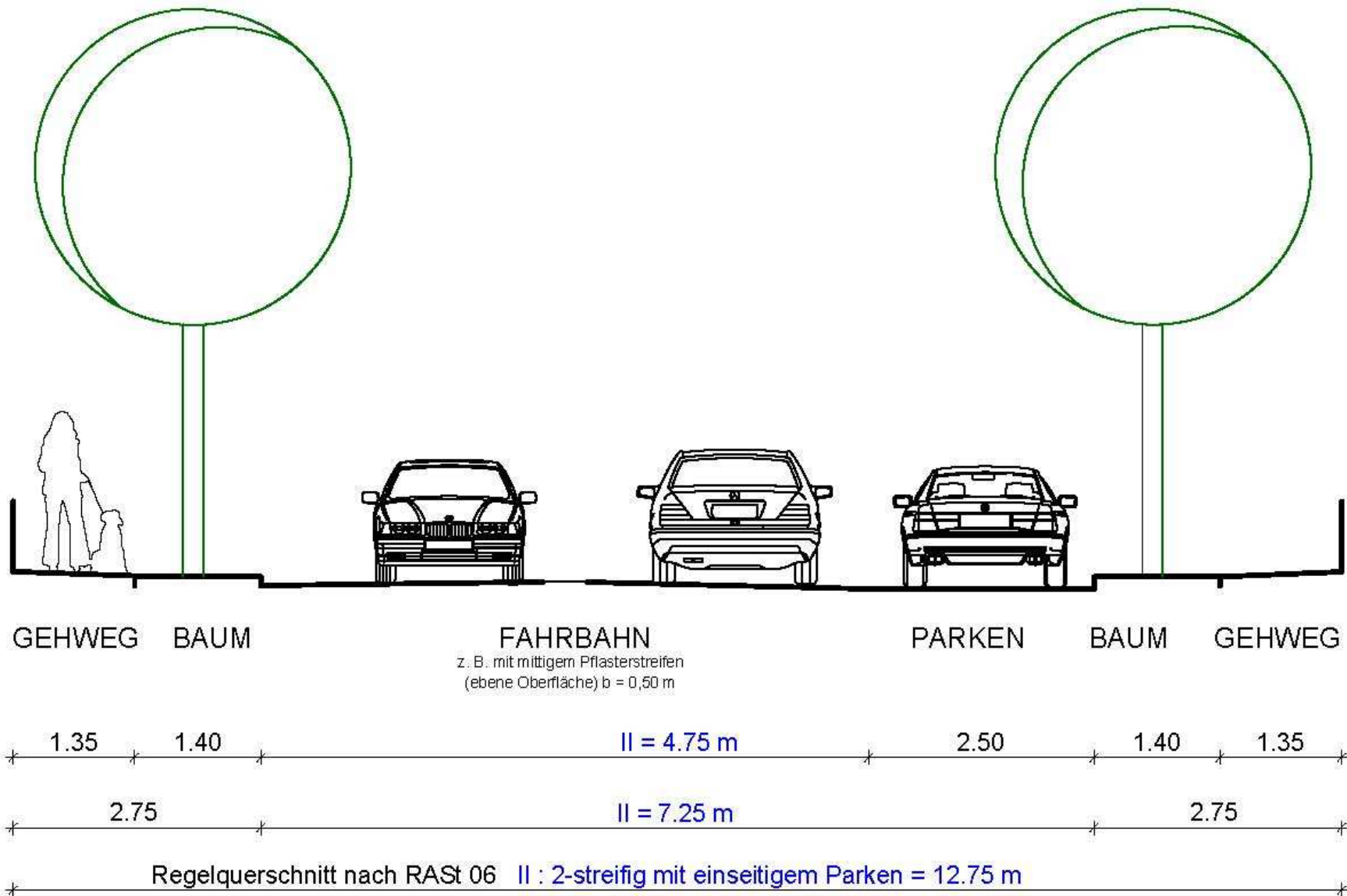
Vorhandene Straßenraumbreiten

Strasse	Vorhandene Straßenraum- breite
Carl-von-Ossietsky- Straße	12,80 m
Erich-Mühsam-Straße	13,00 m
Gerichtsstraße	13,00 m
Schillerstraße (zwischen Pfeil- und Ossietskystr.)	13,00 m
Schillerstraße (zwischen Ossietsky- und Mühsamstr.)	13,00 m
Danckelmannstraße	15,00 m
Hardenbergstraße	15,00 m
Georg-Herwegh-Straße	15,00 m

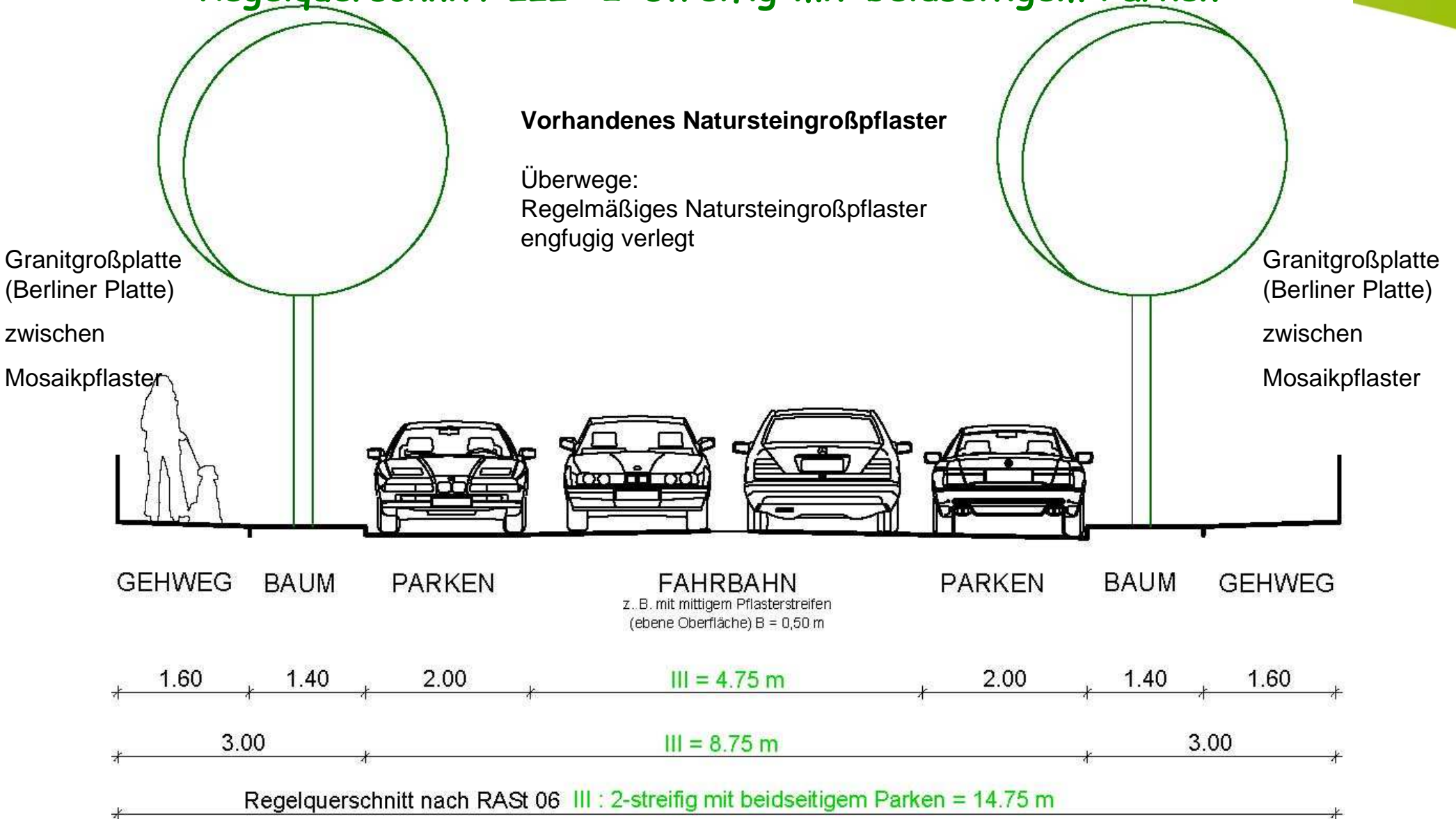
Regelquerschnitt I: 1-streifig mit beidseitigem Parken



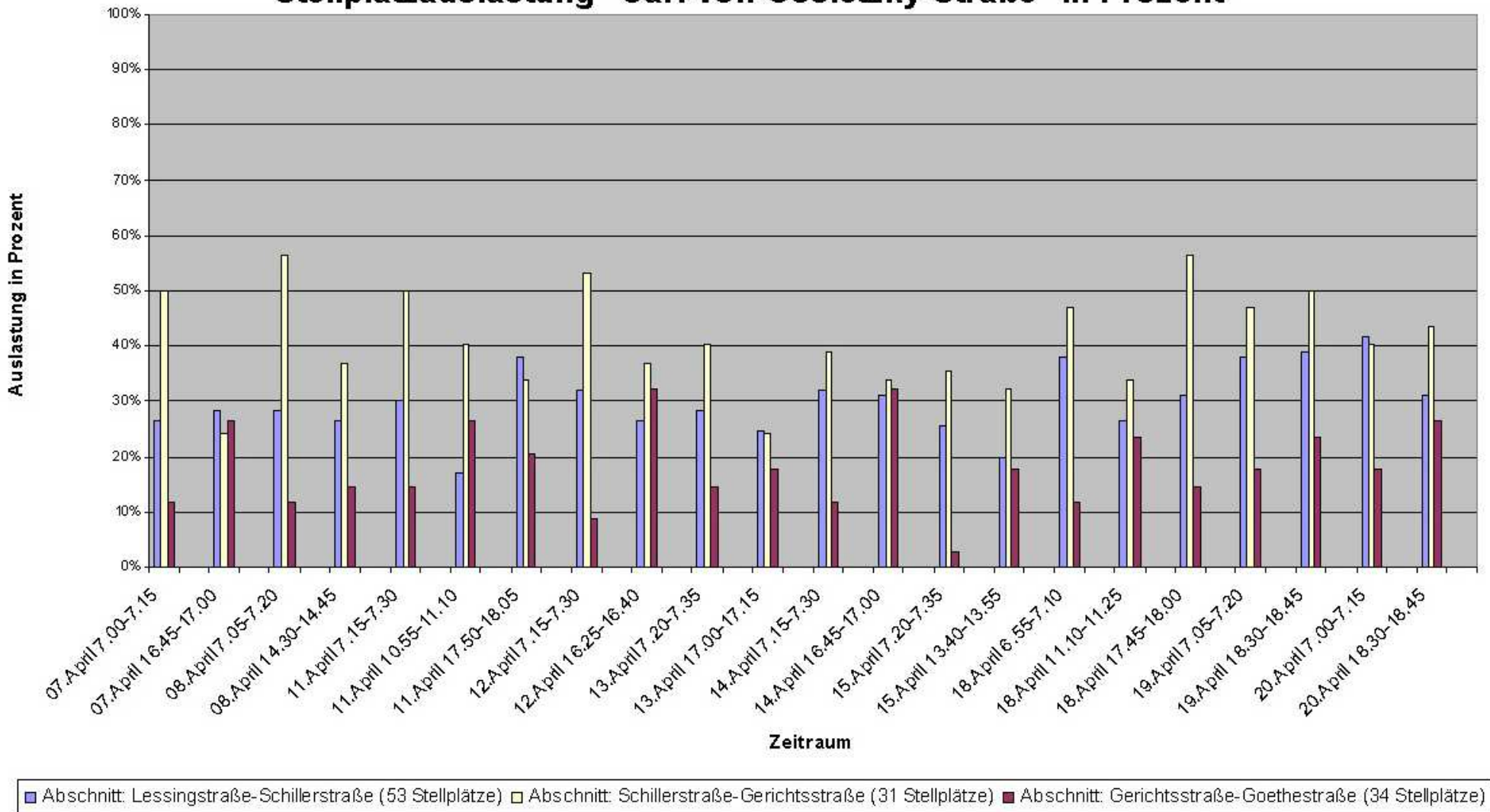
Regelquerschnitt II: 2-streifig mit einseitigem Parken



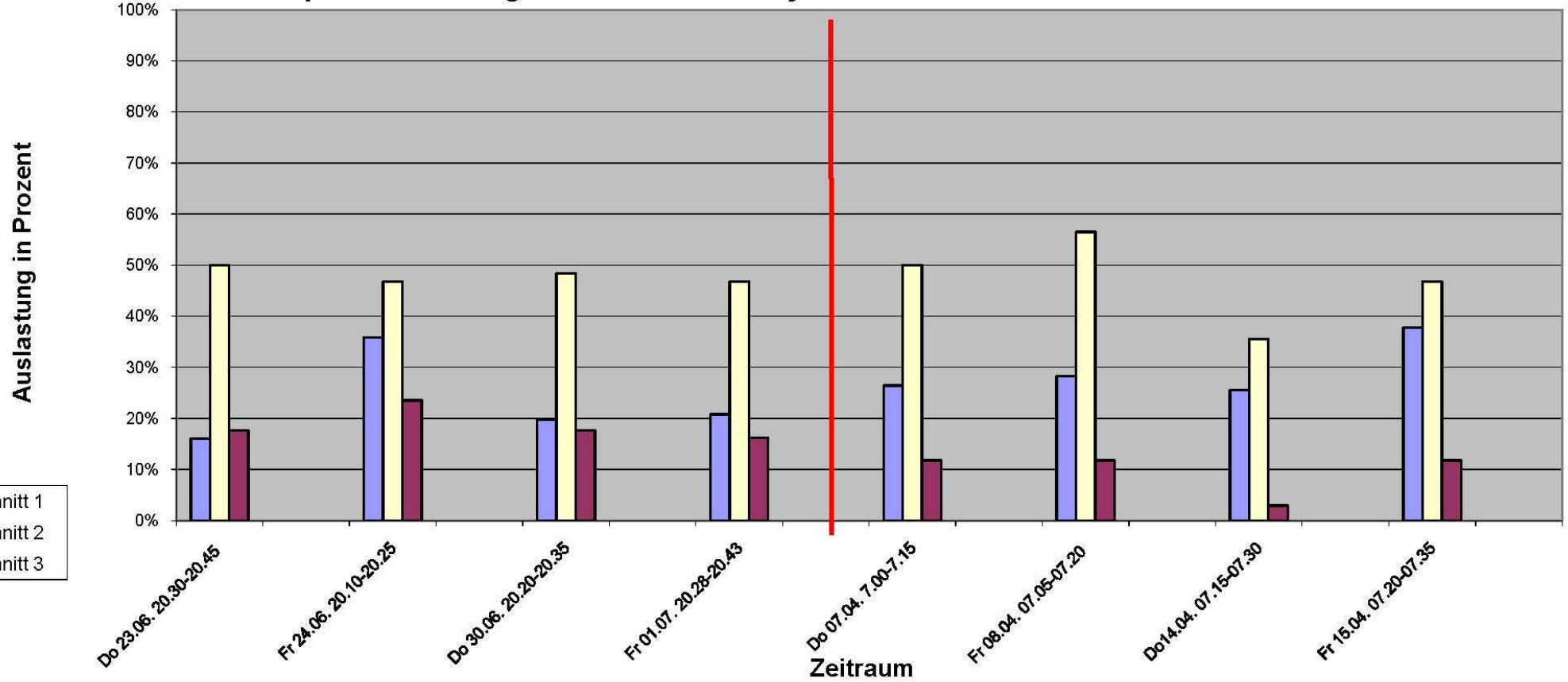
Regelquerschnitt III: 2-streifig mit beidseitigem Parken



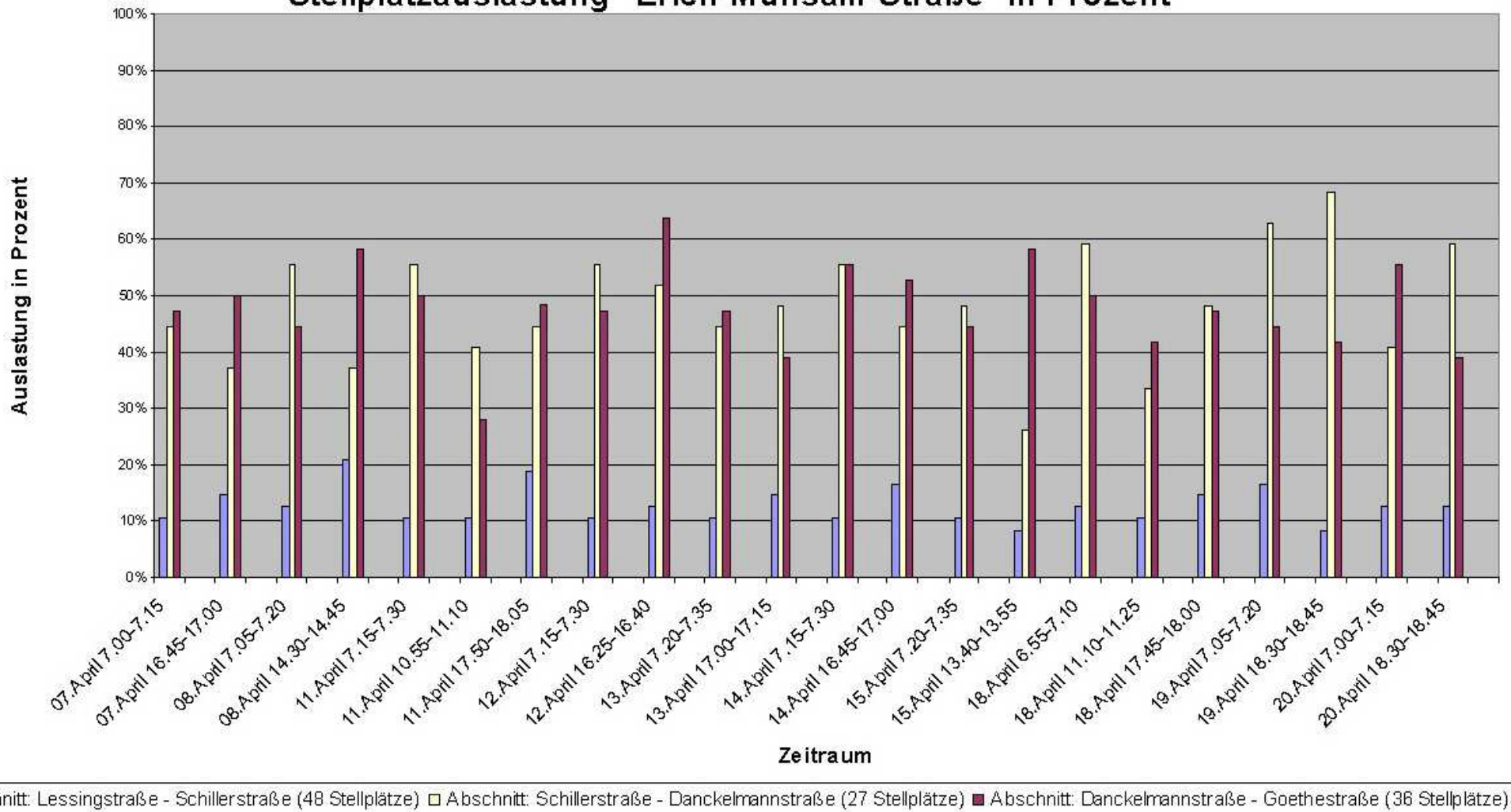
Stellplatzauslastung "Carl-von-Ossietzky-Straße" in Prozent



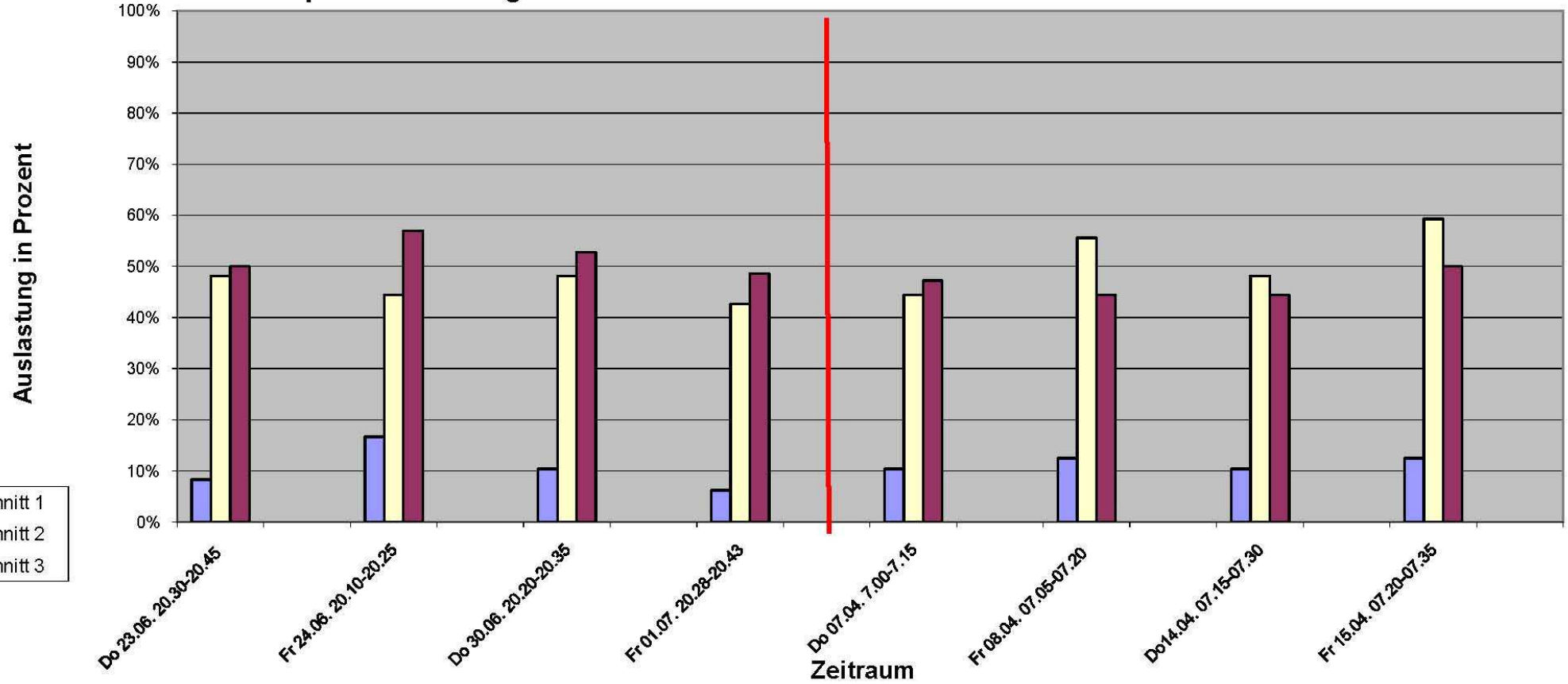
Stellplatzauslastung "Carl-von-Ossietzky-Straße" in Prozent



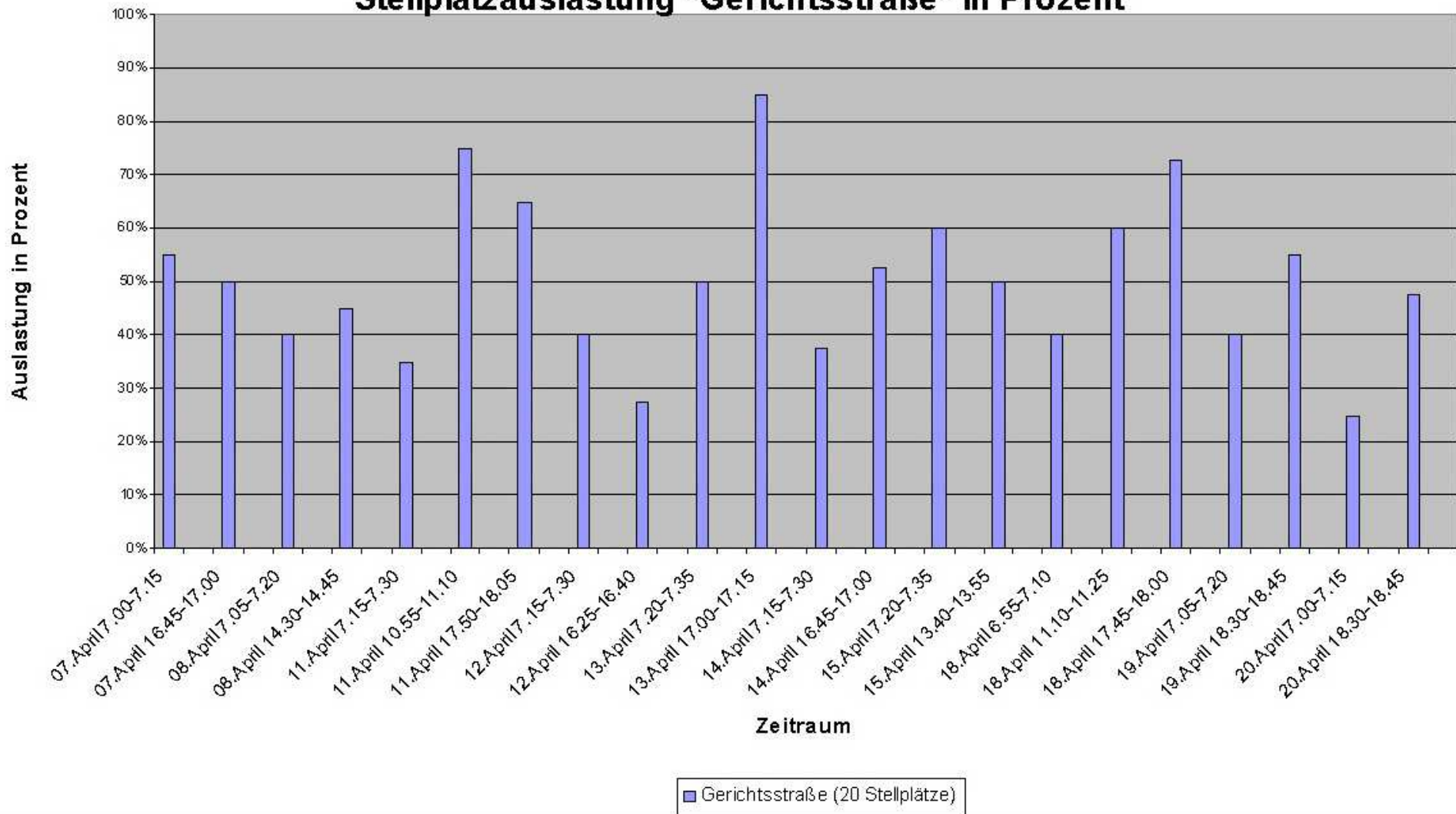
Stellplatzauslastung "Erich-Mühsam-Straße" in Prozent



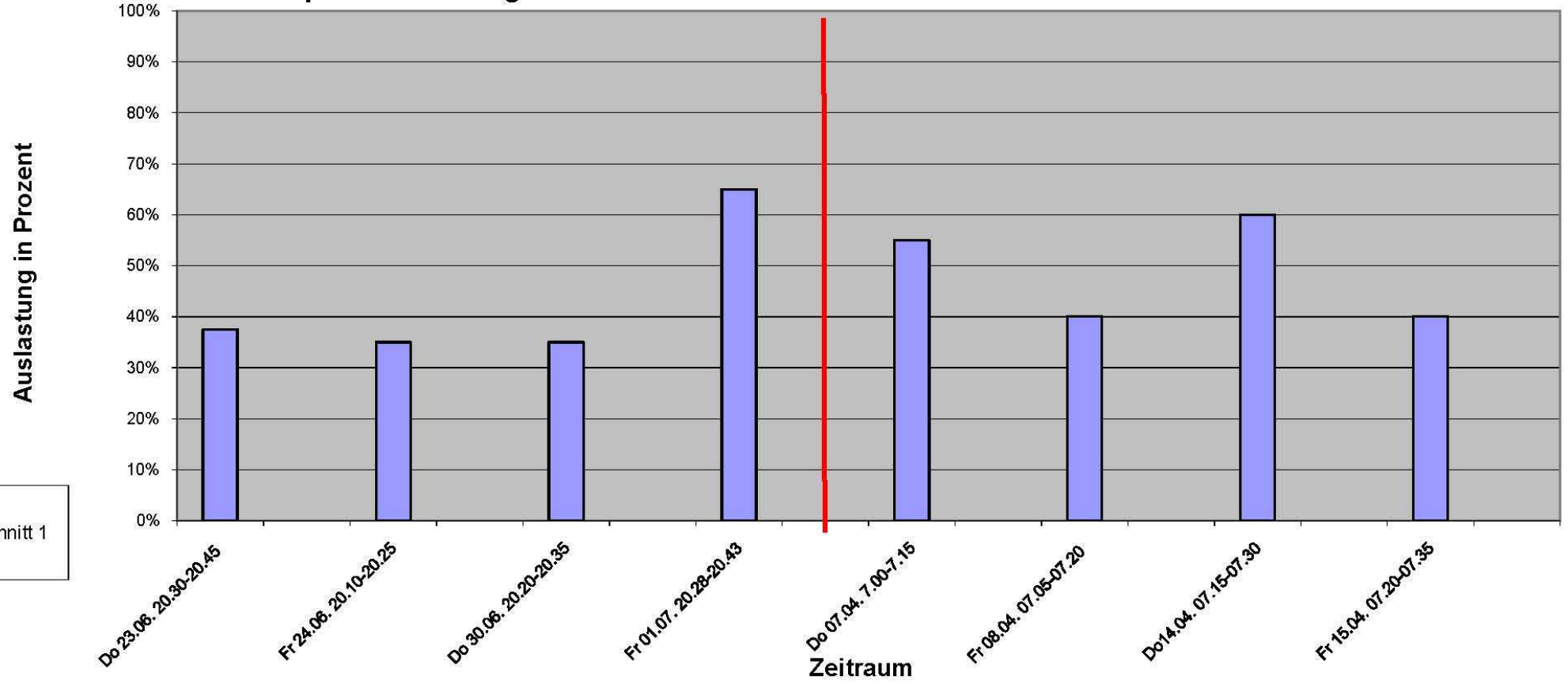
Stellplatzauslastung "E. - Mühsam - Str." in Prozent



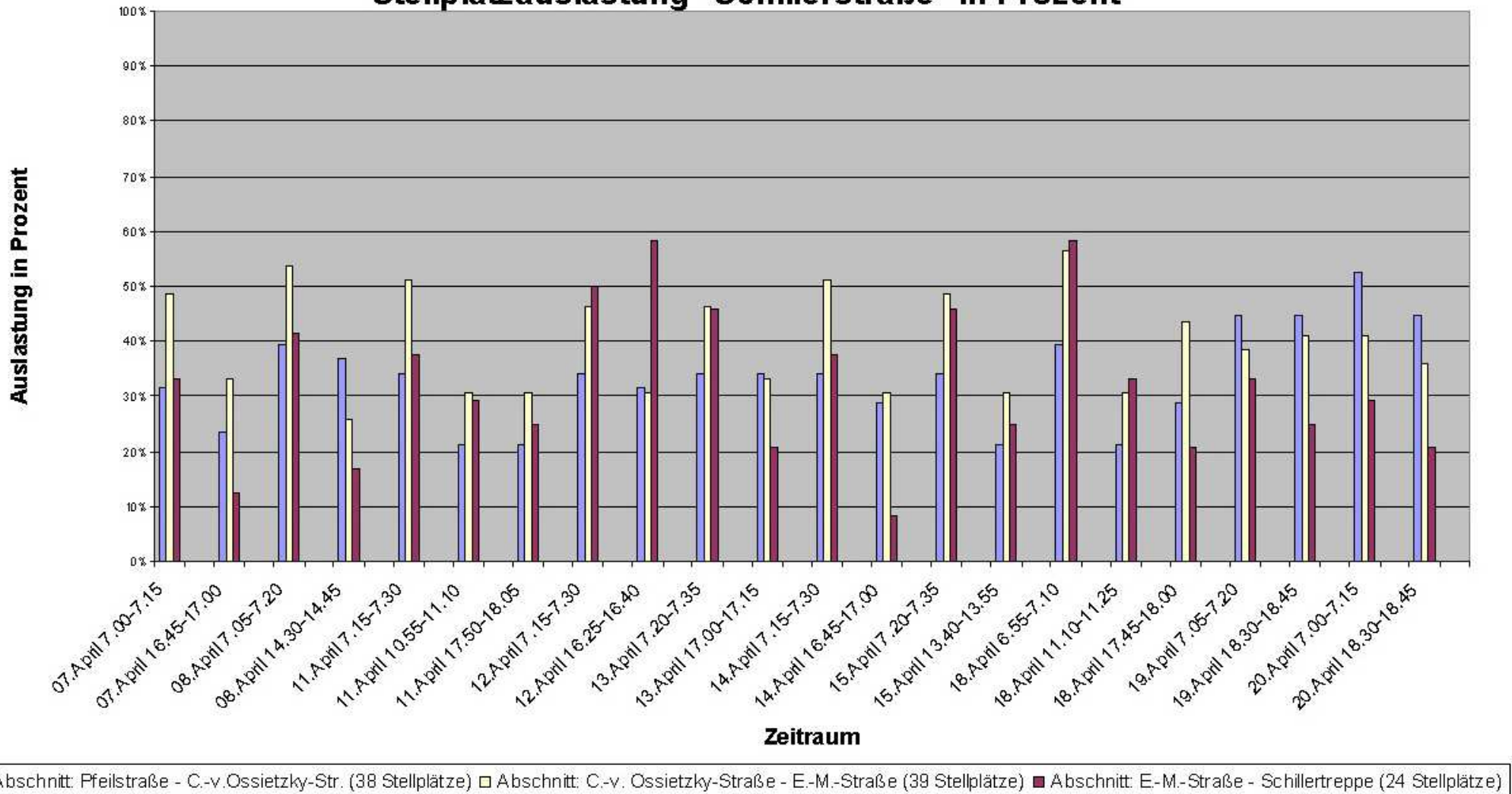
Stellplatzauslastung "Gerichtsstraße" in Prozent



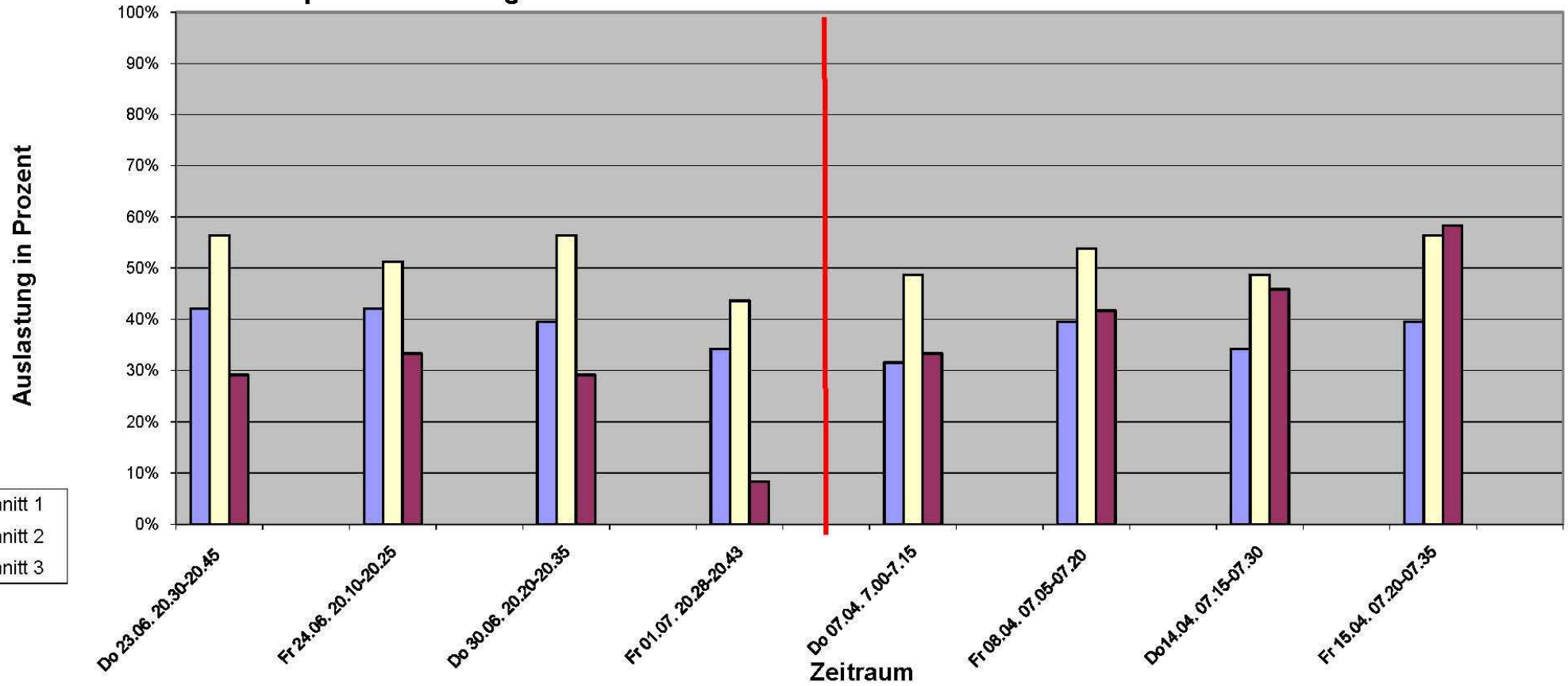
Stellplatzauslastung "Gerichtsstraße" in Prozent



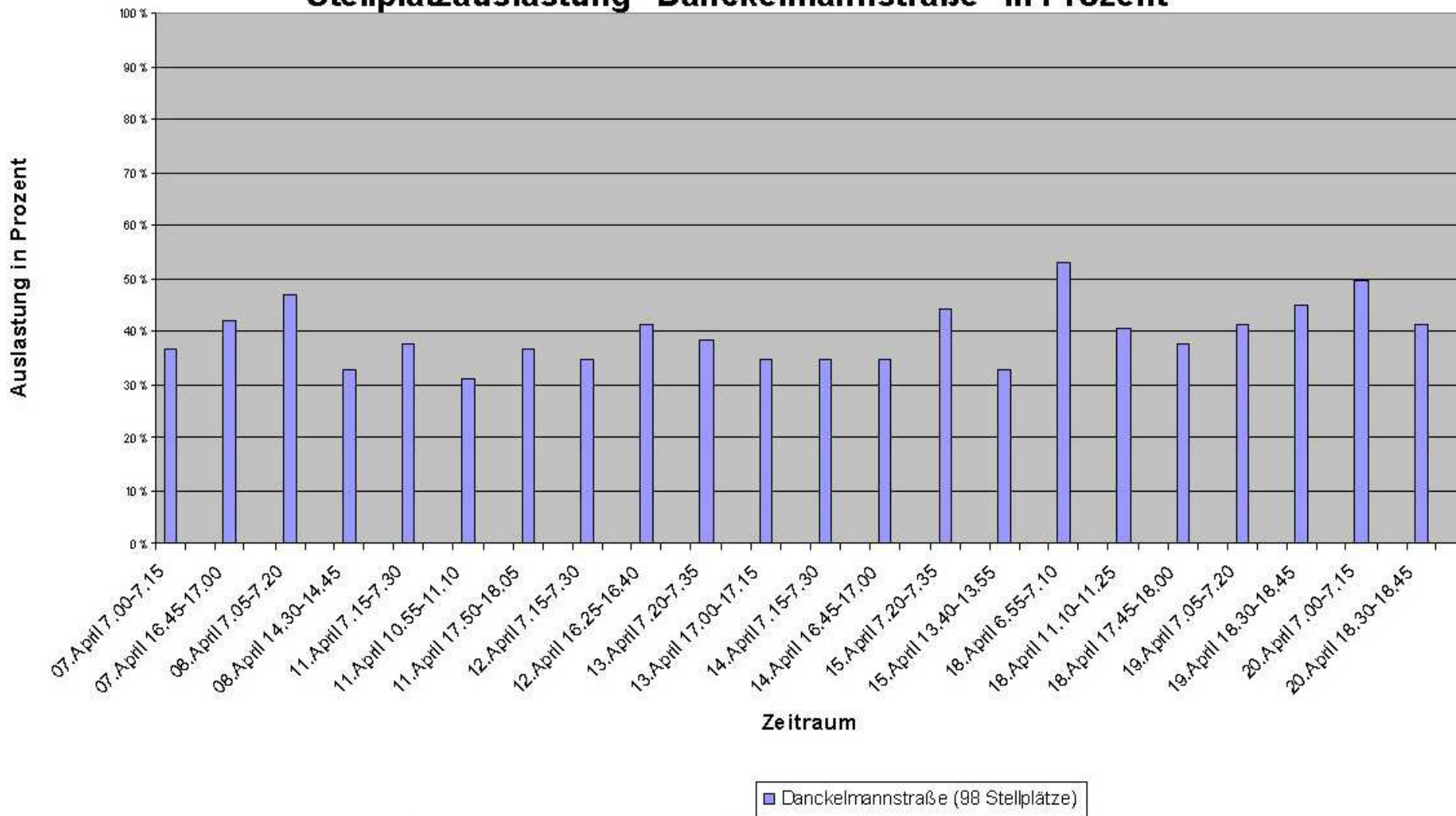
Stellplatzauslastung "Schillerstraße" in Prozent



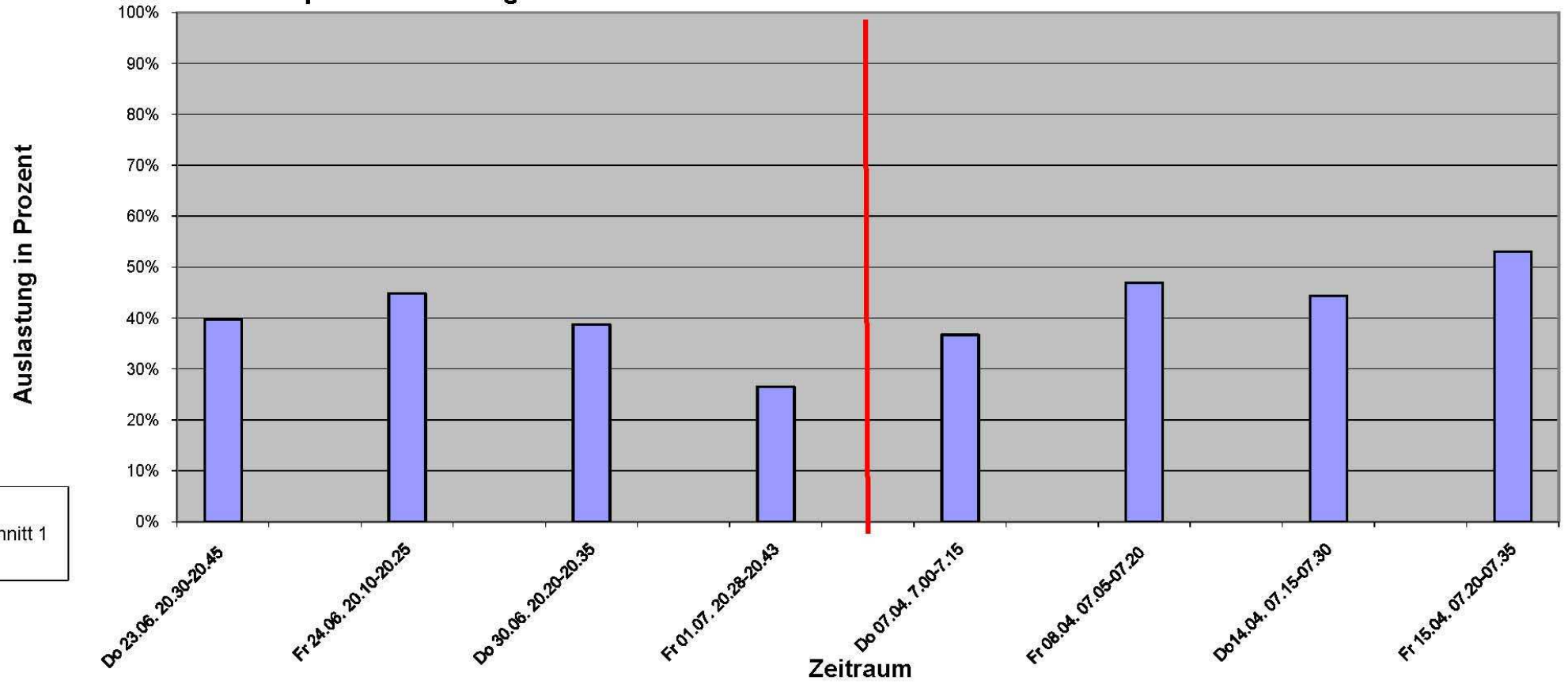
Stellplatzauslastung "Schillerstraße" in Prozent



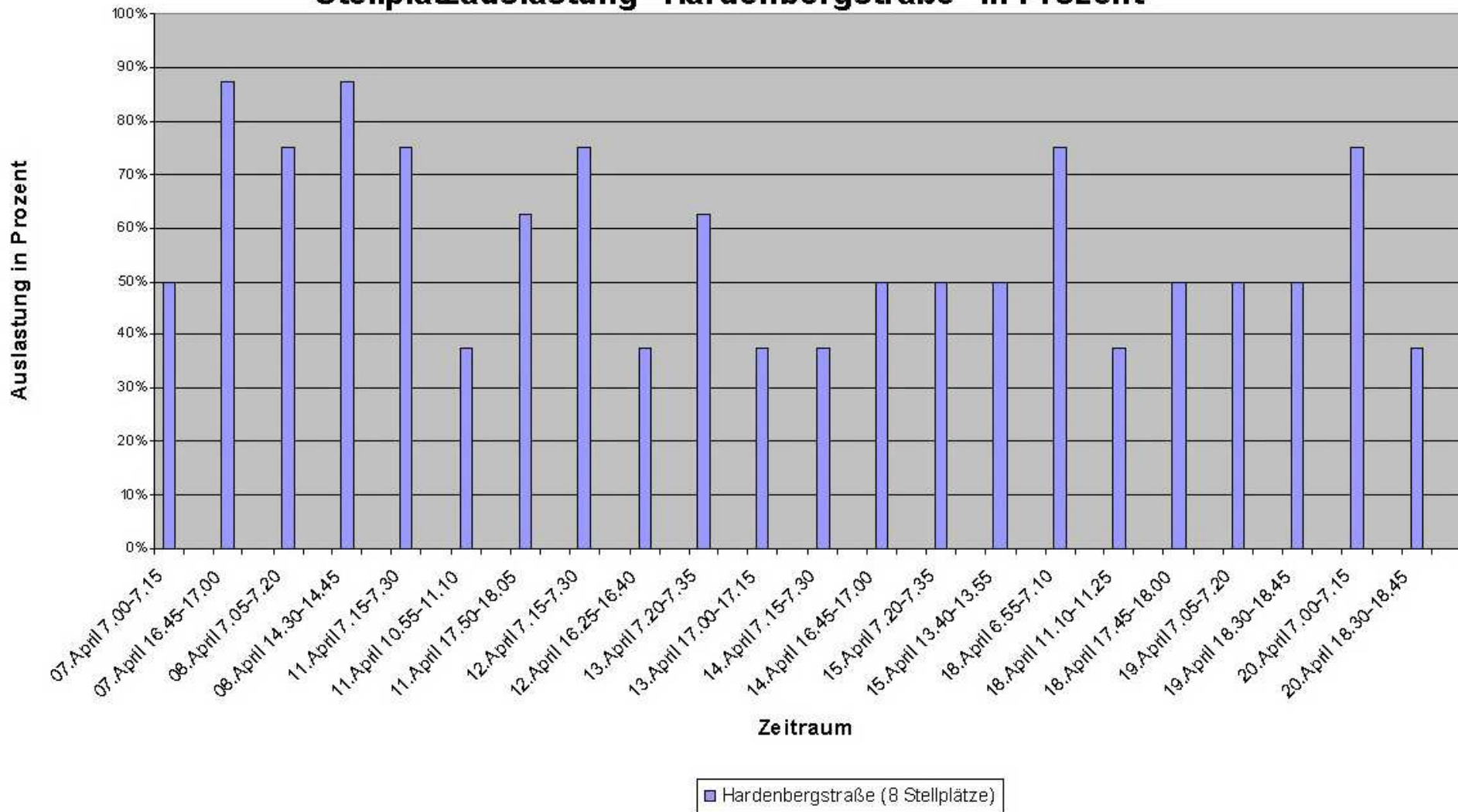
Stellplatzauslastung "Danckelmannstraße" in Prozent



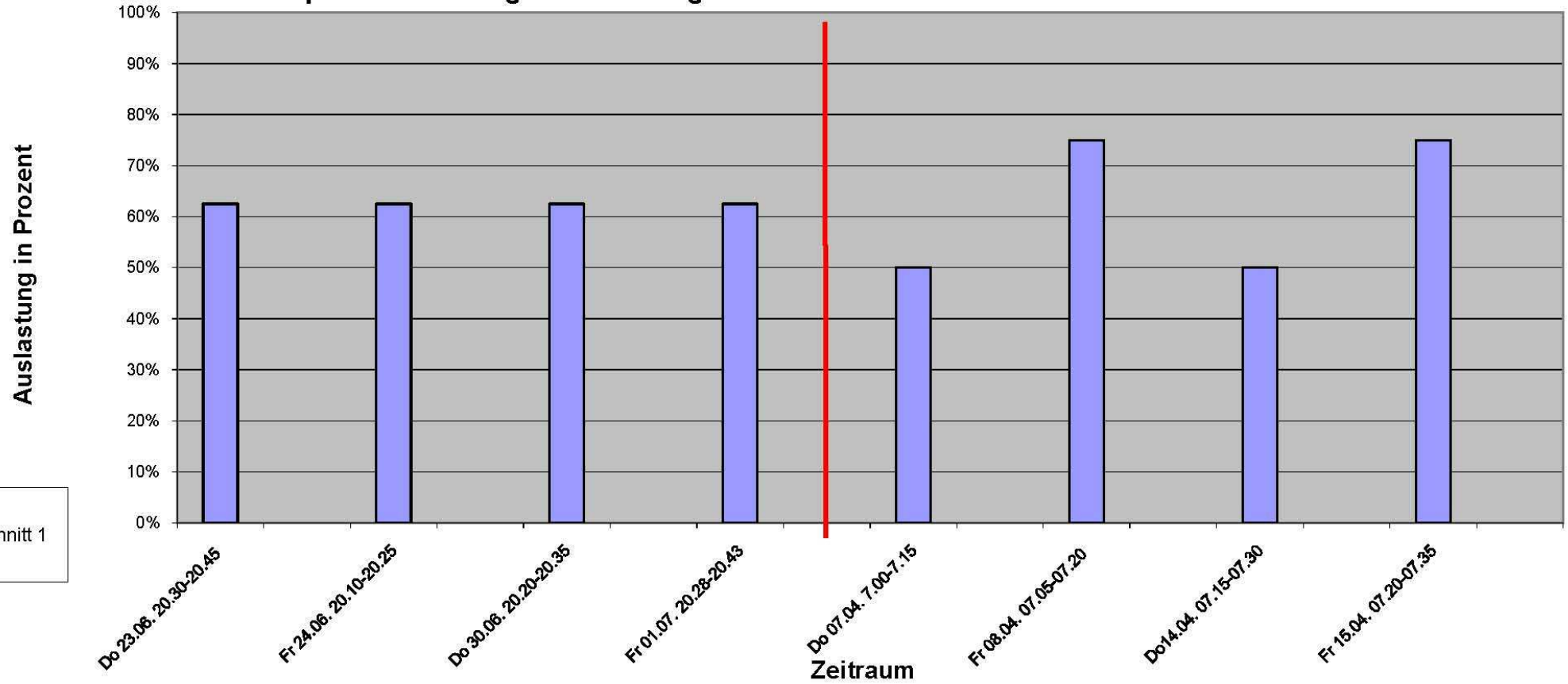
Stellplatzauslastung "Danckelmannstraße" in Prozent



Stellplatzauslastung "Hardenbergstraße" in Prozent



Stellplatzauslastung "Hardenbergstraße" in Prozent



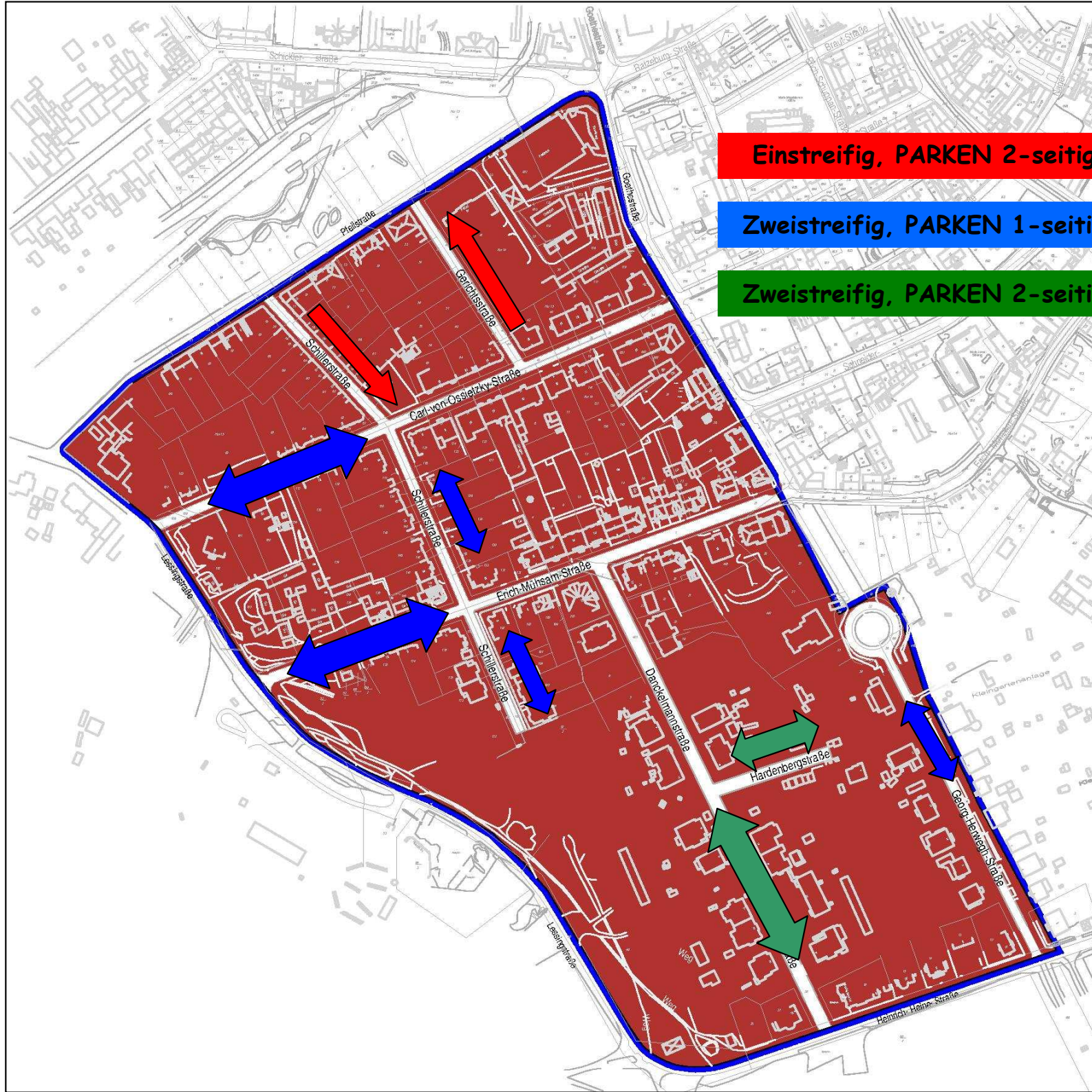
Datum	23.06.2011	24.06.2011	30.06.2011	01.07.2011	07.04.2011	08.04.2011	14.04.2011	15.04.2011	Stellplatz- angebot										
Tag	Donnerstag	Freitag	Donnerstag	Freitag	Donnerstag	Freitag	Donnerstag	Freitag											
Zeit	20.30-20.45	20.10-20.25	20.20-20.35	20.28-20.43	7.00-7.15	7.05-7.20	7.15-7.30	7.20-7.35											
		Seite																	
Straße	Abschnitt	links	rechts	links	rechts	links	rechts	links	rechts	links	rechts	links	rechts	links	rechts	links	rechts	links	rechts
Carl-v.-Ossietsky	1	6,5	2	11	8	7,5	3	7	4	6	8	7	8	7,5	6	13	7	27	26
	2	8	7,5	8	6,5	7	8	7	7,5	8,5	7	8,5	9	6	5	7	7,5	14	17
	3	2	4	4	4	3	3	2,5	3	1	3	1	3	0	1	1	3	17	17
Schillerstraße	1	7	9	8	8	7	8	6	7	6	6	6	9	7	6	9	6	18	20
	2	10	12	8	12	9	13	6	11	10	9	11	10	11	8	13	9	18	21
	3	3	4	4	4	2	5	1	1	7	1	6	4	7	4	10	4	12	12
Gerichtsstraße		0	7,5	0	7	0	7	0	13	0	11	0	8	0	12	0	8	0	20
Danckelmannstr.	1	6	24	8	25	7	22	3	15	9	19	8	24	8	23	9	30	23	50
	2	9		11		9		8		8		14		12,5		13		25	
Hardenbergstraße		2	3	1	4	2	3	2	3	2	2	3	3	2	2	3	3	4	4
E-Müsam-Str.	1	2	2	3	5	3	2	1	2	3	2	4	2	2	3	3	3	24	24
	2	5	8	6	6	6	7	4,5	7	4	8	7	8	7	6	7	9	14	13
	3	7	11	12	8,5	8	11	11,5	6	12	5	10	6	10	6	9	9	18	18

Auslastung in %																	
Straße	Abschnitt	links	rechts	links	rechts	links	rechts	links	rechts	links	rechts	links	rechts	links	rechts	links	rechts
Carl-v.-Ossietzky	1	24%	8%	41%	31%	28%	12%	26%	15%	22%	31%	26%	31%	28%	23%	48%	27%
	2	57%	44%	57%	38%	50%	47%	50%	44%	61%	41%	61%	53%	43%	29%	50%	44%
	3	12%	24%	24%	24%	18%	18%	15%	18%	6%	18%	6%	18%	0%	6%	6%	18%
Schillerstraße	1	39%	45%	44%	40%	39%	40%	33%	35%	33%	30%	33%	45%	39%	30%	50%	30%
	2	56%	57%	44%	57%	50%	62%	33%	52%	56%	43%	61%	48%	61%	38%	72%	43%
	3	25%	33%	33%	33%	17%	42%	8%	8%	58%	8%	50%	33%	58%	33%	83%	33%
Gerichtsstraße		0%	38%	0%	35%	0%	35%	0%	65%	0%	55%	0%	40%	0%	60%	0%	40%
Danckelmannstr.	1	26%	48%	35%	50%	30%	44%	13%	30%	39%	38%	35%	48%	35%	46%	39%	60%
	2	36%		44%		36%		32%		32%		56%		50%		52%	
Hardenbergstraße		50%	75%	25%	100%	50%	75%	50%	75%	50%	50%	75%	75%	50%	50%	75%	75%
E-Müsam-Str.	1	8%	8%	13%	21%	13%	8%	4%	8%	13%	8%	17%	8%	8%	13%	13%	13%
	2	36%	62%	43%	46%	43%	54%	32%	54%	29%	62%	50%	62%	50%	46%	50%	69%
	3	39%	61%	67%	47%	44%	61%	64%	33%	67%	28%	56%	33%	56%	33%	50%	50%

Datum		23.06.2011	24.06.2011	30.06.2011	01.07.2011	07.04.2011	08.04.2011	14.04.2011	15.04.2011	Stellplatz- angebot
Tag		Donnerstag	Freitag	Donnerstag	Freitag	Donnerstag	Freitag	Donnerstag	Freitag	
Zeit						7.00-7.15	7.05-7.20	7.15-7.30	7.20-7.35	
Straße	Abschnitt	Summe	Summe	Summe	Summe	Summe	Summe	Summe	Summe	Stellpl. ges.
Carl-v.-Ossietzky	1	16%	36%	20%	21%	26%	28%	25%	38%	53
	2	50%	47%	48%	47%	50%	56%	35%	47%	31
	3	18%	24%	18%	16%	12%	12%	3%	12%	34
Schillerstraße	1	42%	42%	39%	34%	32%	39%	34%	39%	38
	2	56%	51%	56%	44%	49%	54%	49%	56%	39
	3	29%	33%	29%	8%	33%	42%	46%	58%	24
Gerichtsstraße		38%	35%	35%	65%	55%	40%	60%	40%	20
Danckelmannstr.	1	40%	45%	39%	27%	37%	47%	44%	53%	98
	2									
Hardenbergstraße		63%	63%	63%	63%	50%	75%	50%	75%	8
E-Müsam-Str.	1	8%	17%	10%	6%	10%	13%	10%	13%	48
	2	48%	44%	48%	43%	44%	56%	48%	59%	27
	3	50%	57%	53%	49%	47%	44%	44%	50%	36

Vorhandene Straßenraumbreiten und geplanter Ausbau

Strasse	Vorhandene Straßenraum- breite	Streifig- keit	Fahrbahn- breite	Parken		Breite Gehweg beidseitig	Grün mit Sickermulde beidseitig	Erforderliche Straßenraum- breite
				einseitig	zweiseitig			
Carl-von-Ossietzky- Straße	12,80 m	2	4,75 m	2,50 m	-	2,75/2,80m	-	12,75 m
Erich-Mühsam-Straße	13,00 m	2	4,75 m	2,50 m	-	2,85/2,90m	-	12,75 m
Gerichtsstraße	13,15 m	1	3,25 m	-	2 x 2,00 m	2,95 m	-	13,00 m
Schillerstraße (zwischen Pfeil- und Ossietzkystr.)	13,20 m	1	3,25 m	-	2 x 2,00 m	2,95/3,00m	-	13,00 m
Schillerstraße (zwischen Ossietzky- und Mühsamstr.)	13,00 m	2	4,75 m	2,50 m	-	2,85 m	-	12,75 m
Danckelmannstraße	15,00 m	2	4,75 m	-	2 x 2,00 m	3,00 m	-	14,75 m
Hardenbergstraße	15,00 m	2	4,75 m	-	2 x 2,00 m	3,00 m	-	14,75 m
Georg-Herwegh-Straße	15,00 m	2	4,75 m	2,50m	-	2,00 m	1,90/1,95m	15,10 m



Einstreifig, PARKEN 2-seitig

Zweistreifig, PARKEN 1-seitig

Zweistreifig, PARKEN 2-seitig

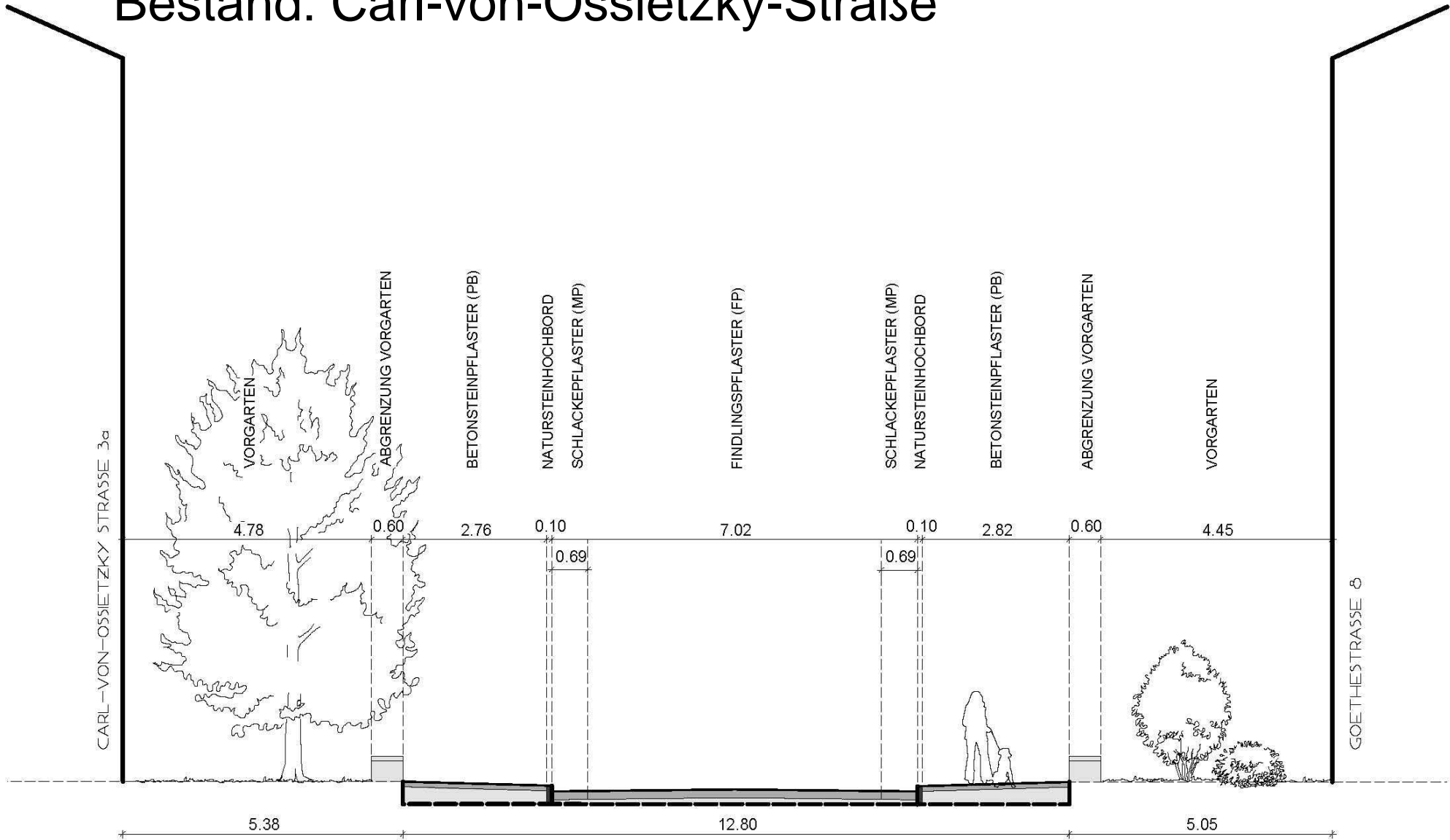
Carl-von-Ossietzky-Straße



Carl-von-Ossietzky-Straße

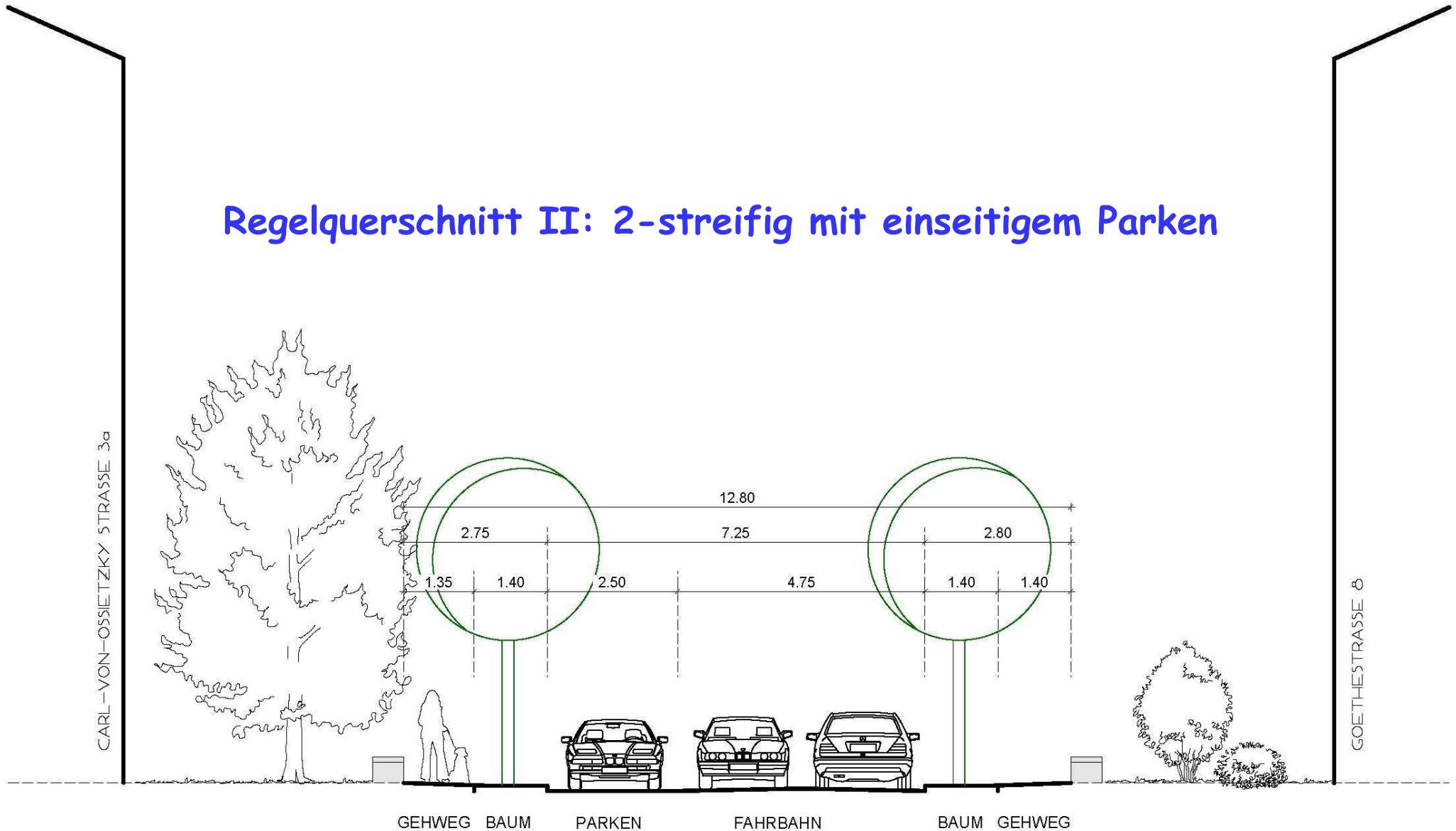


Bestand: Carl-von-Ossietzky-Straße



Planung: Carl-von-Ossietzky-Straße

Regelquerschnitt II: 2-streifig mit einseitigem Parken



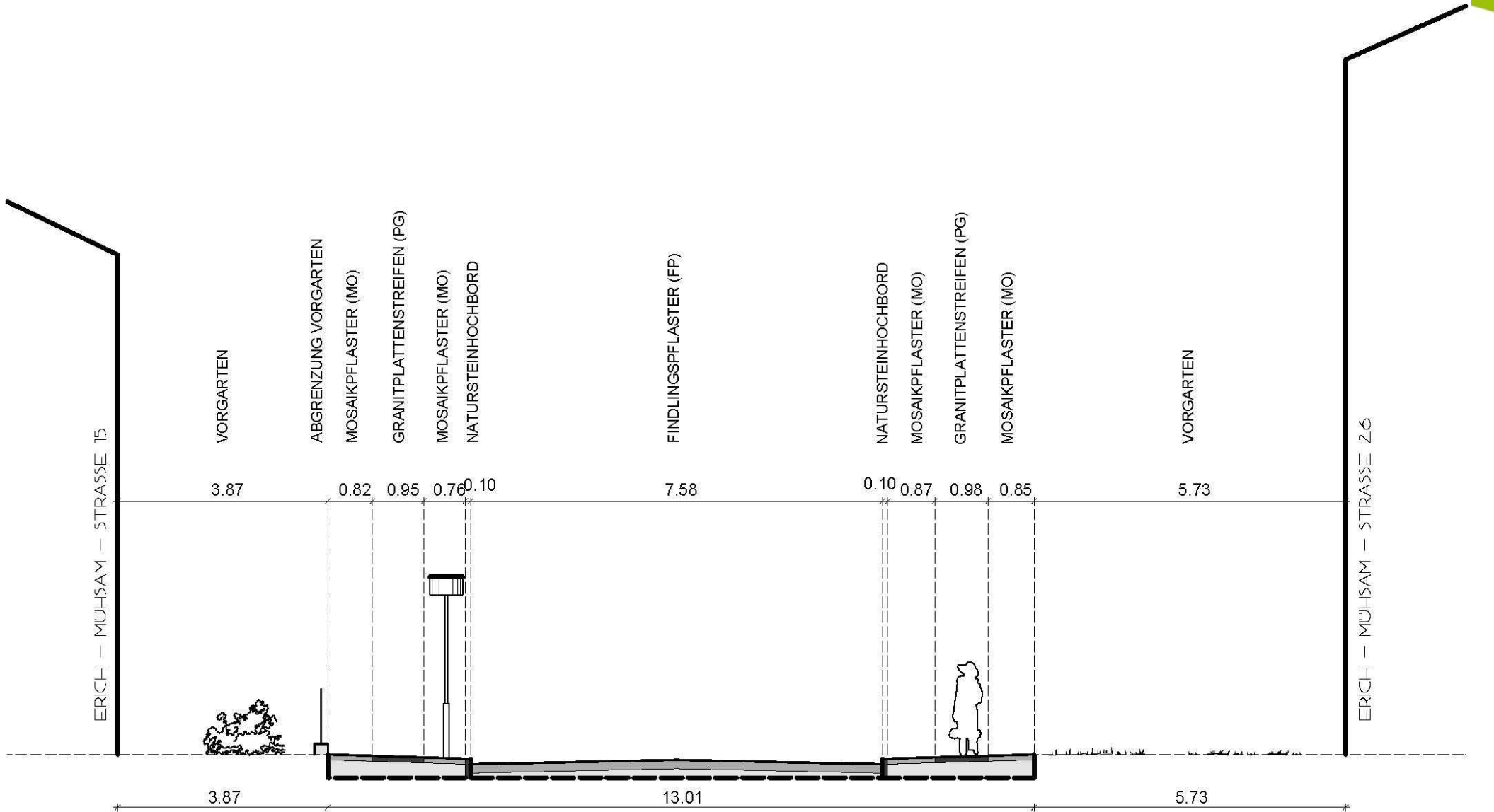
Erich-Mühsam-Straße



Erich-Mühsam-Straße

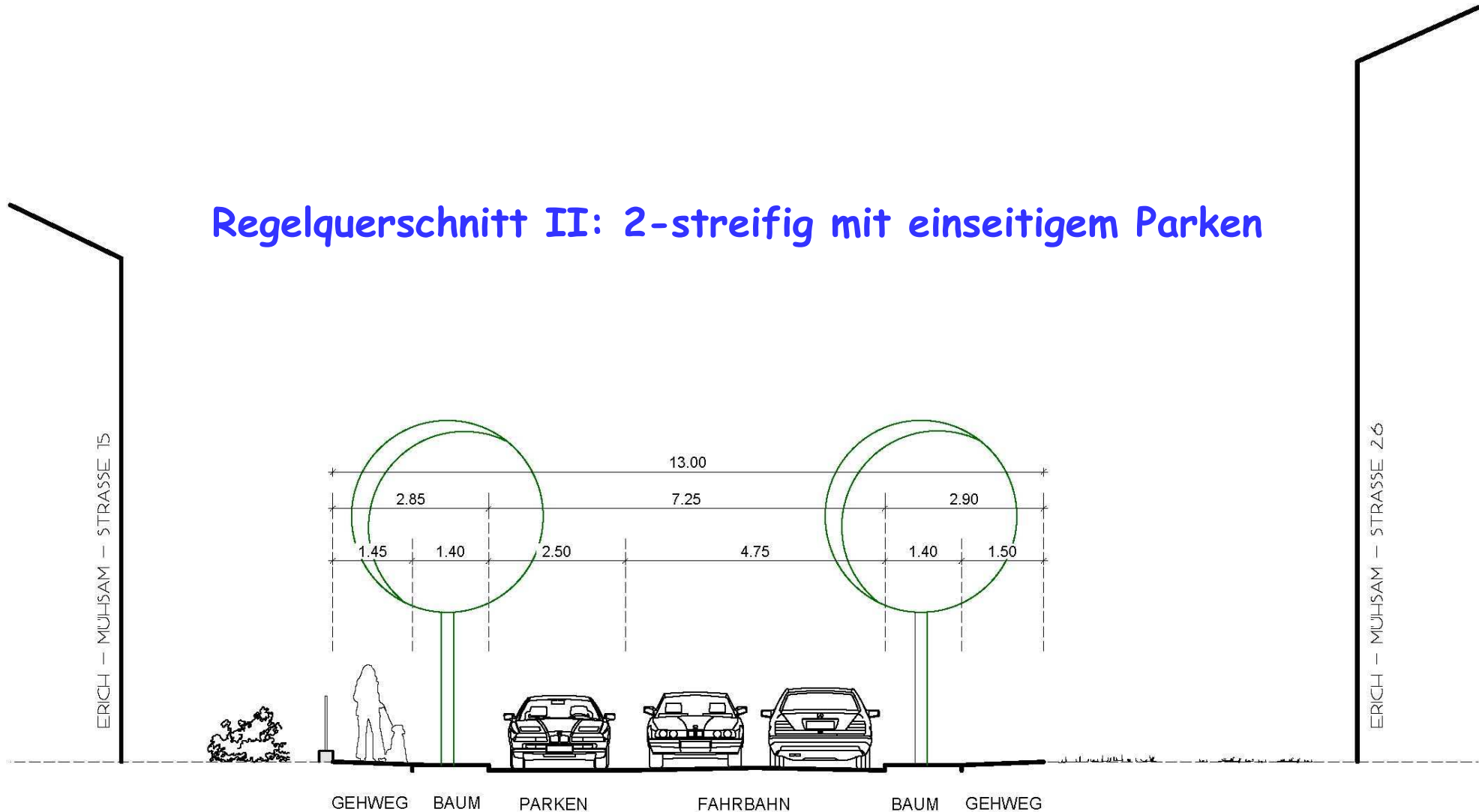


Bestand: Erich-Mühsam-Straße



Planung: Erich-Mühsam-Straße

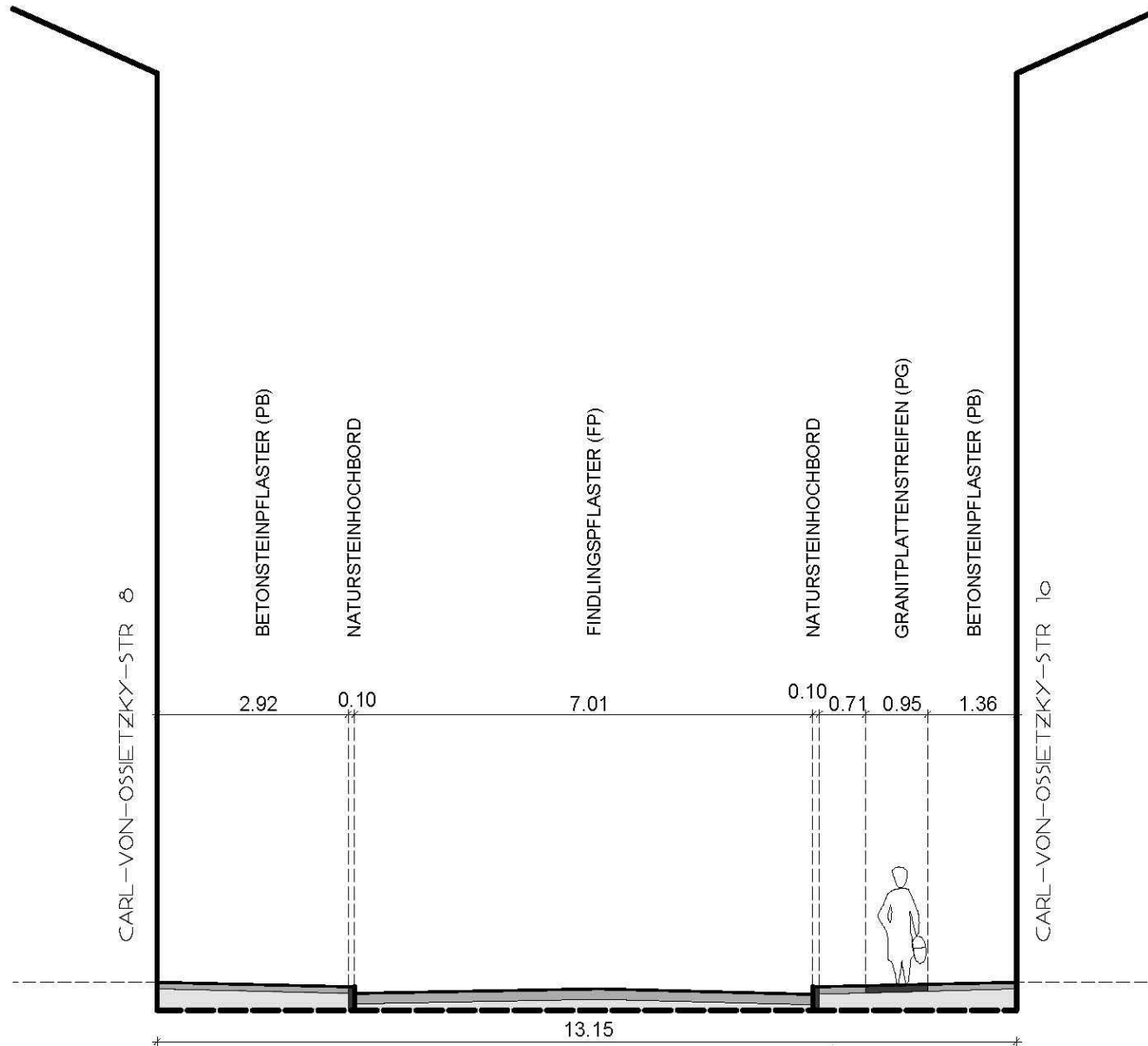
Regelquerschnitt II: 2-streifig mit einseitigem Parken



Gerichtsstraße

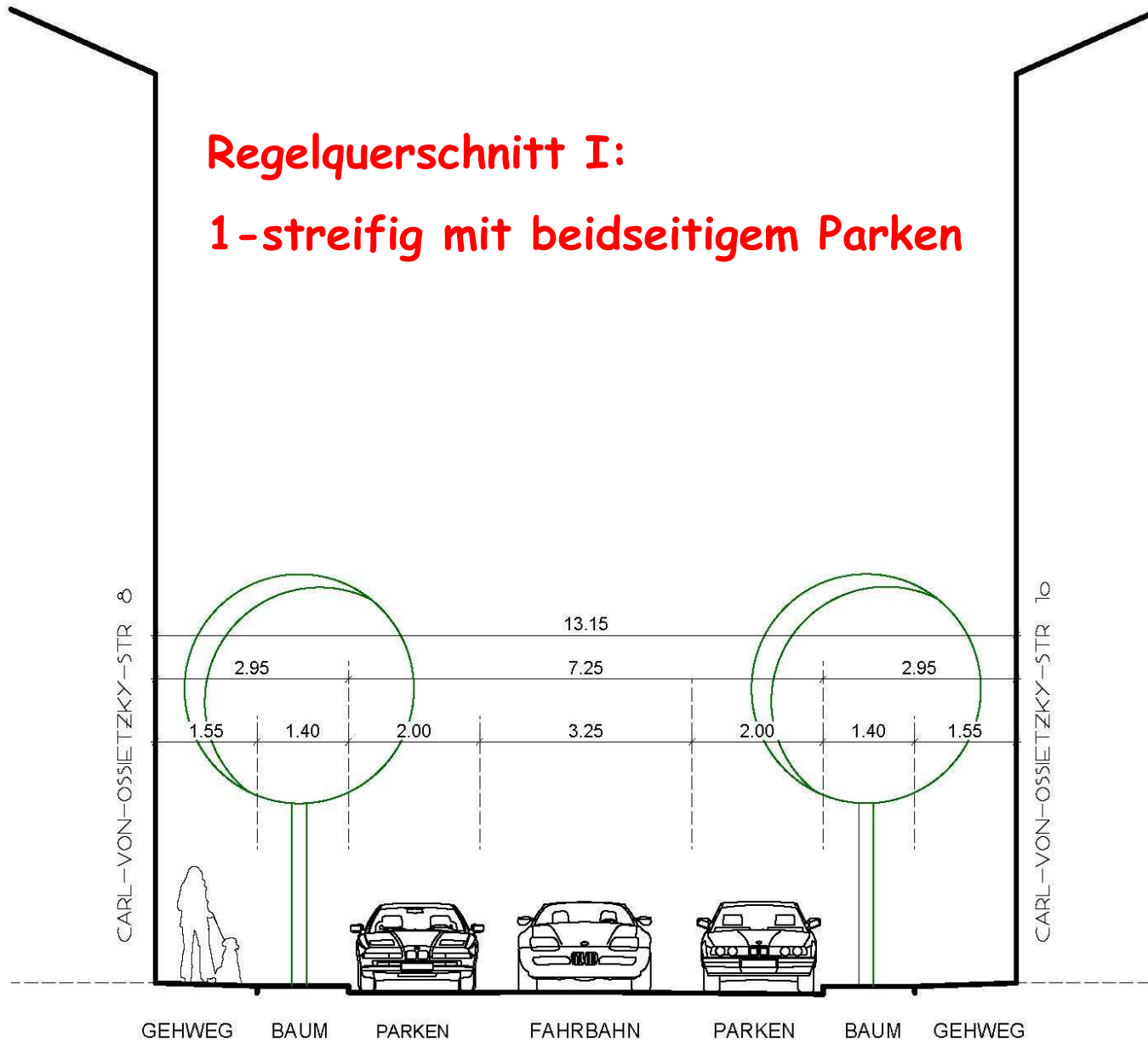


Bestand: Gerichtsstraße



Planung: Gerichtsstraße

Regelquerschnitt I: 1-streifig mit beidseitigem Parken



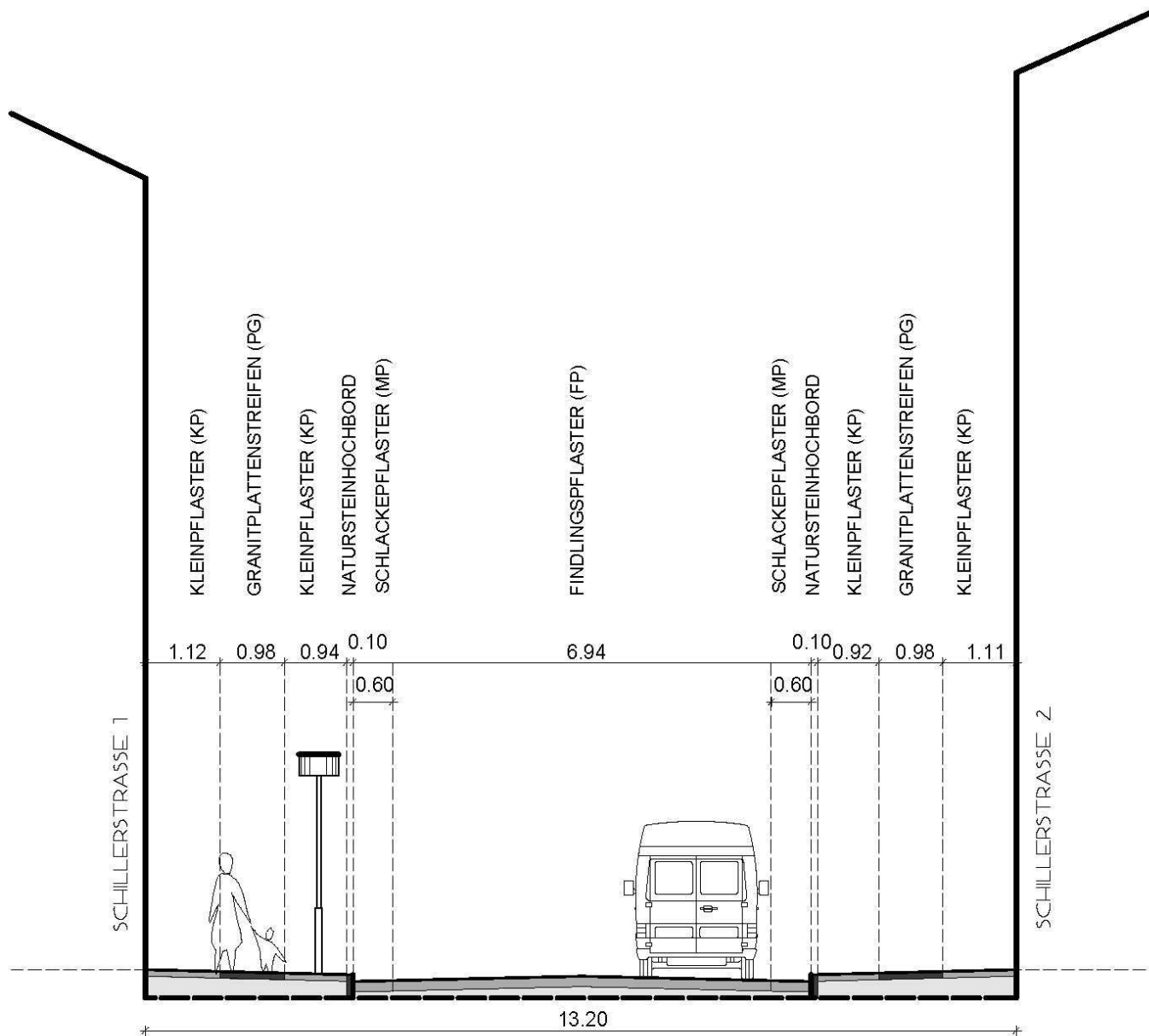
Schillerstraße



Schillerstraße

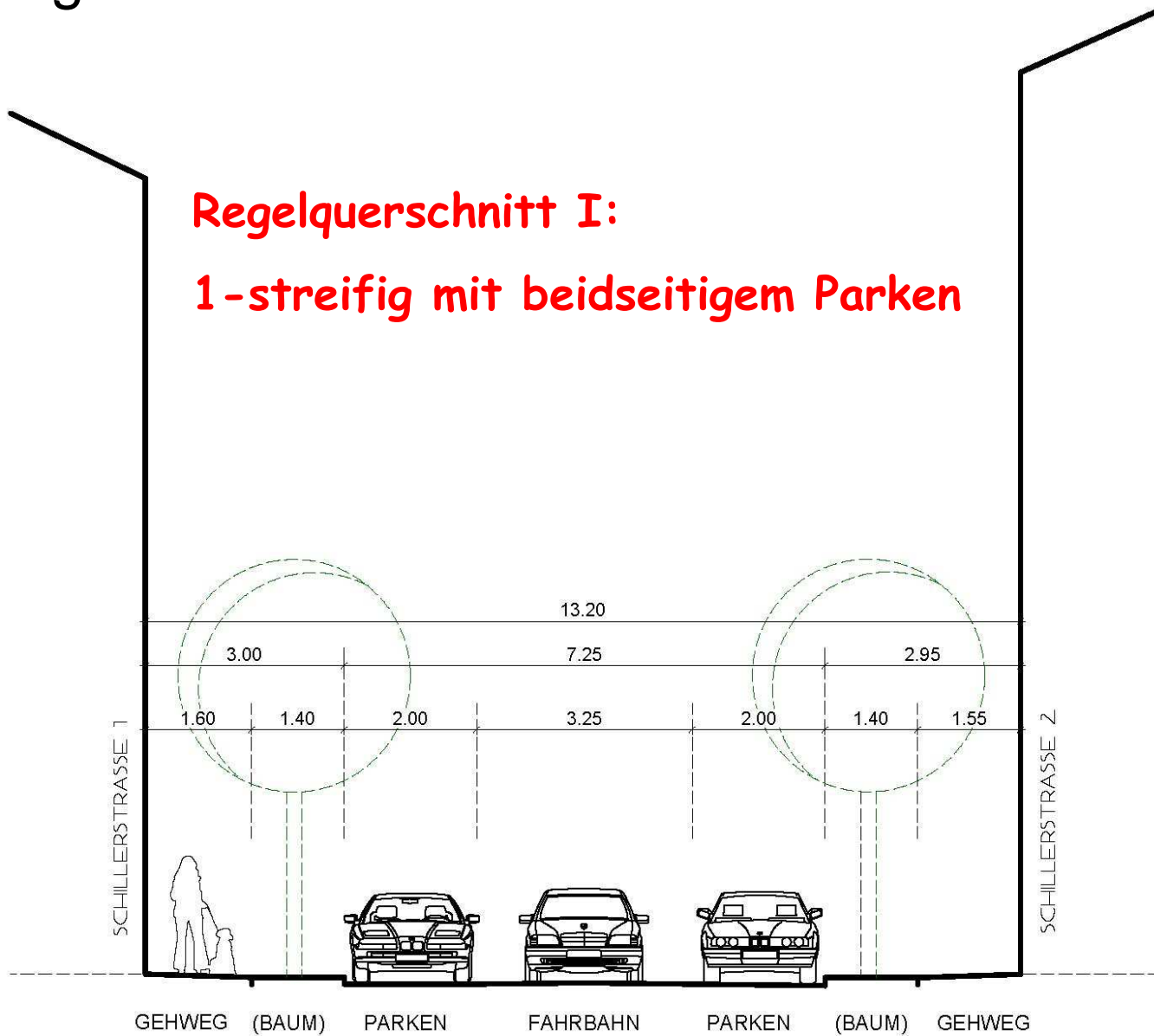


Bestand: Schillerstraße



Planung: Schillerstraße

Regelquerschnitt I: 1-streifig mit beidseitigem Parken



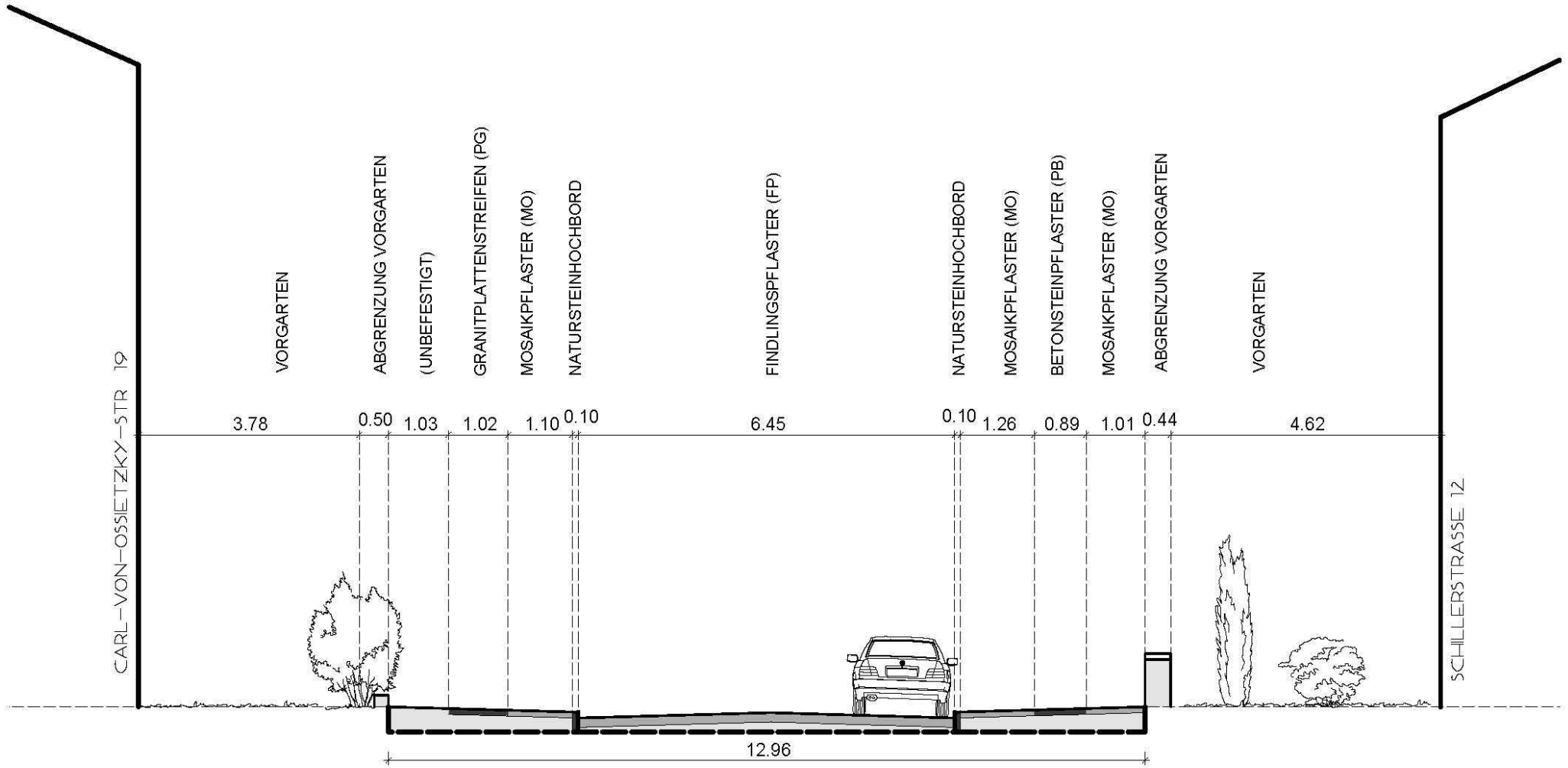
Schillerstraße



Schillerstraße

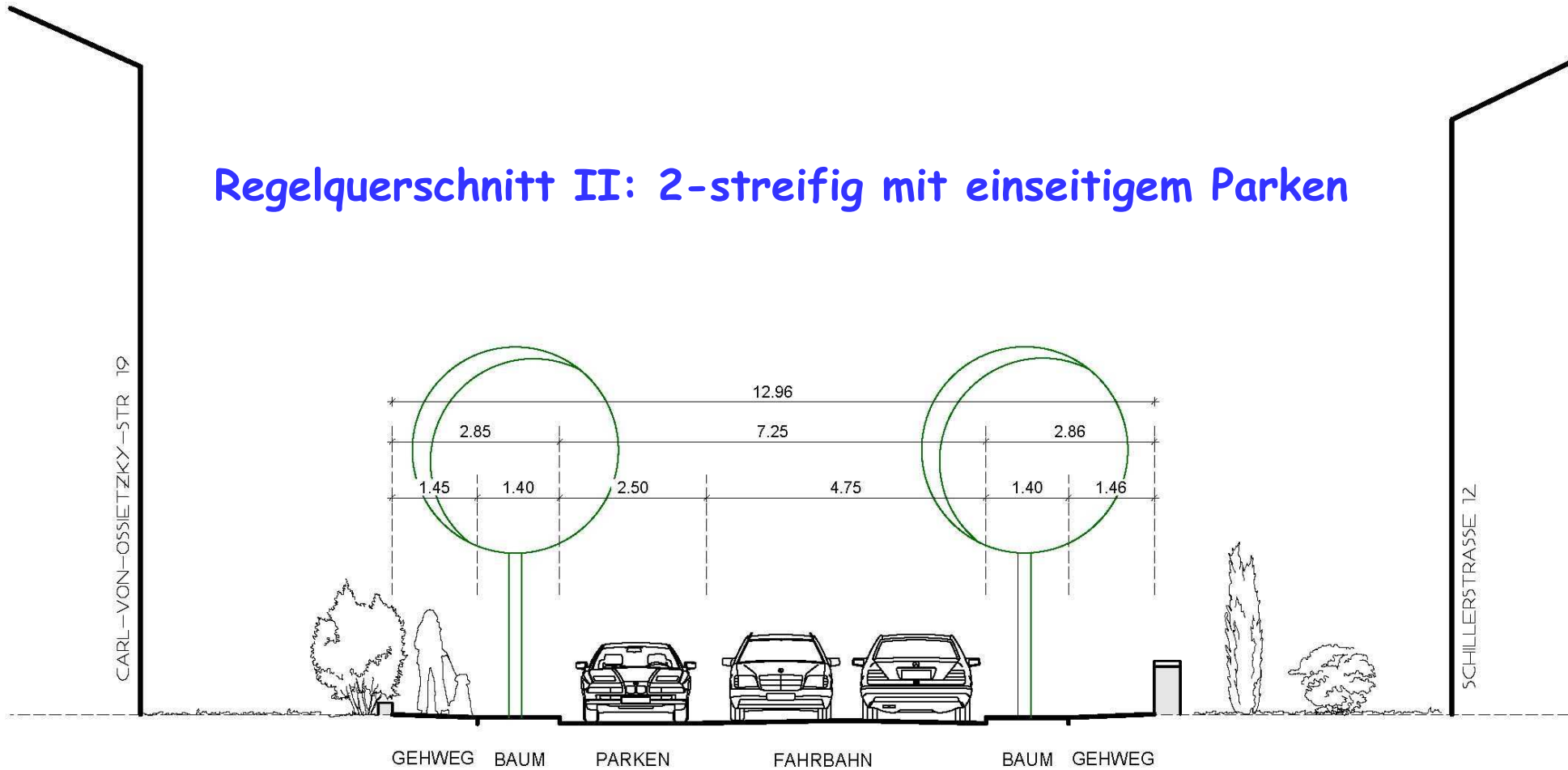


Bestand: Schillerstraße



Planung: Schillerstraße

Regelquerschnitt II: 2-streifig mit einseitigem Parken



Danckelmannstraße



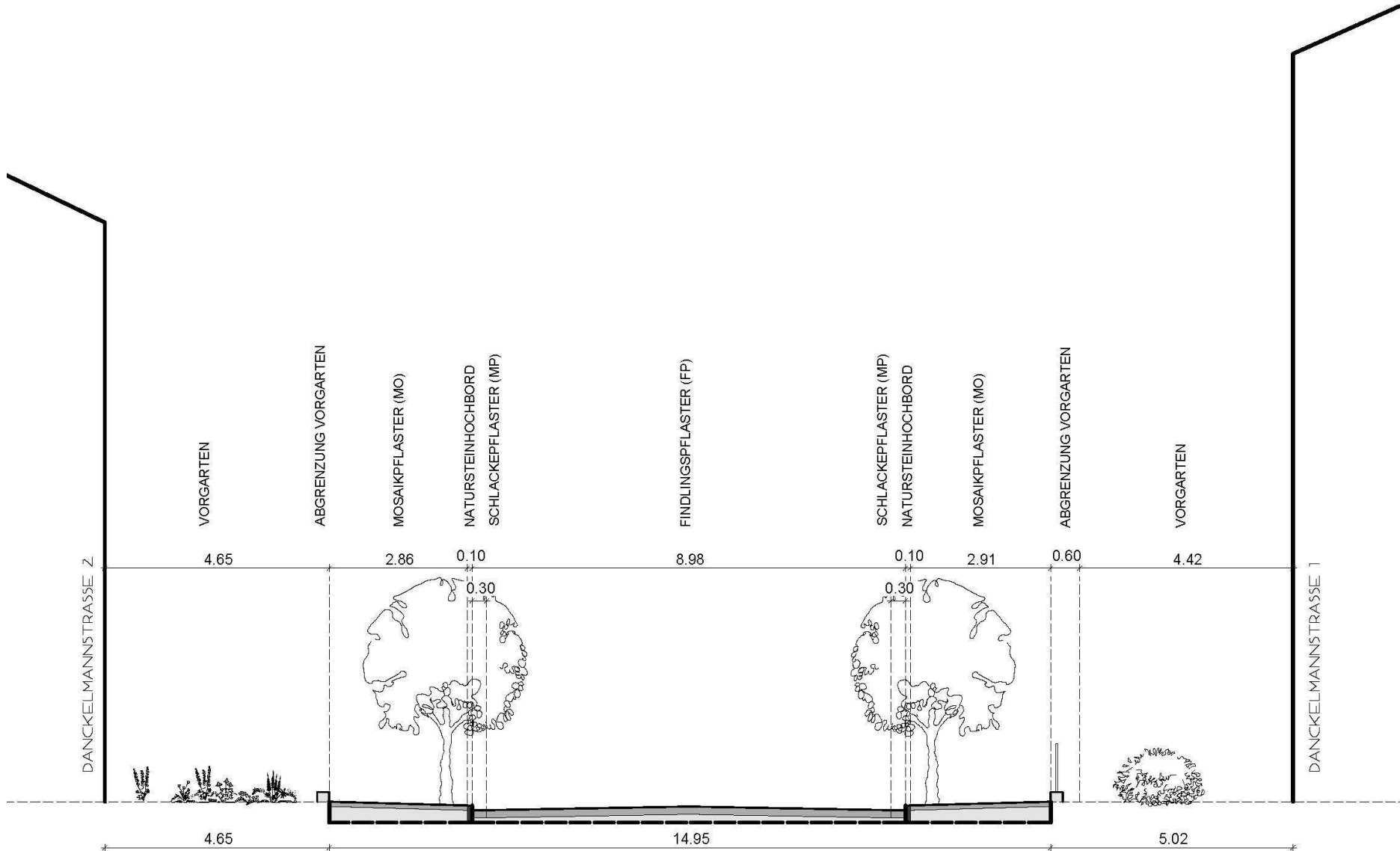
EBERSWALDE

Danckelmann-Straße

Danckelmannstraße

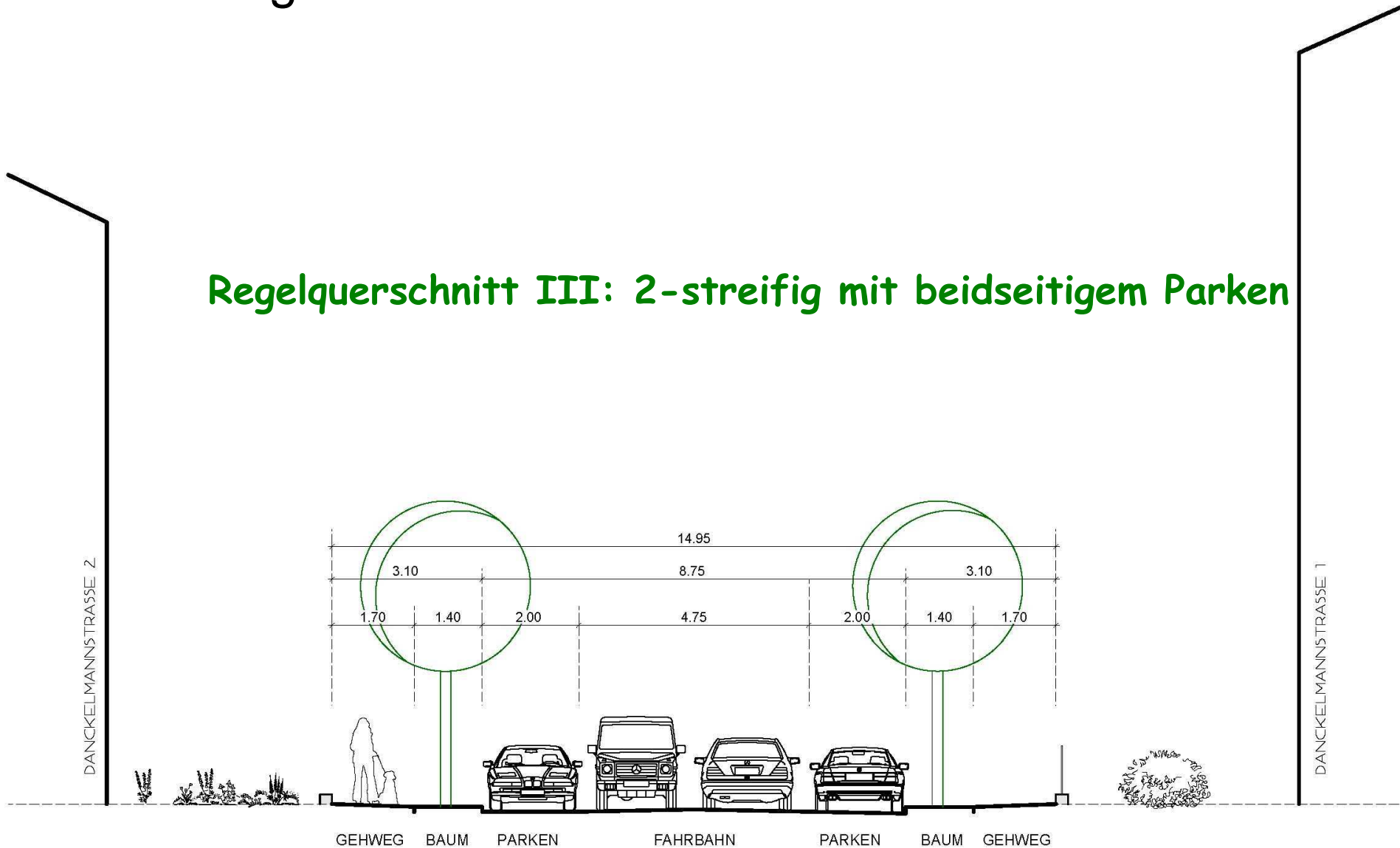


Bestand: Danckelmannstraße



Planung: Danckelmannstraße

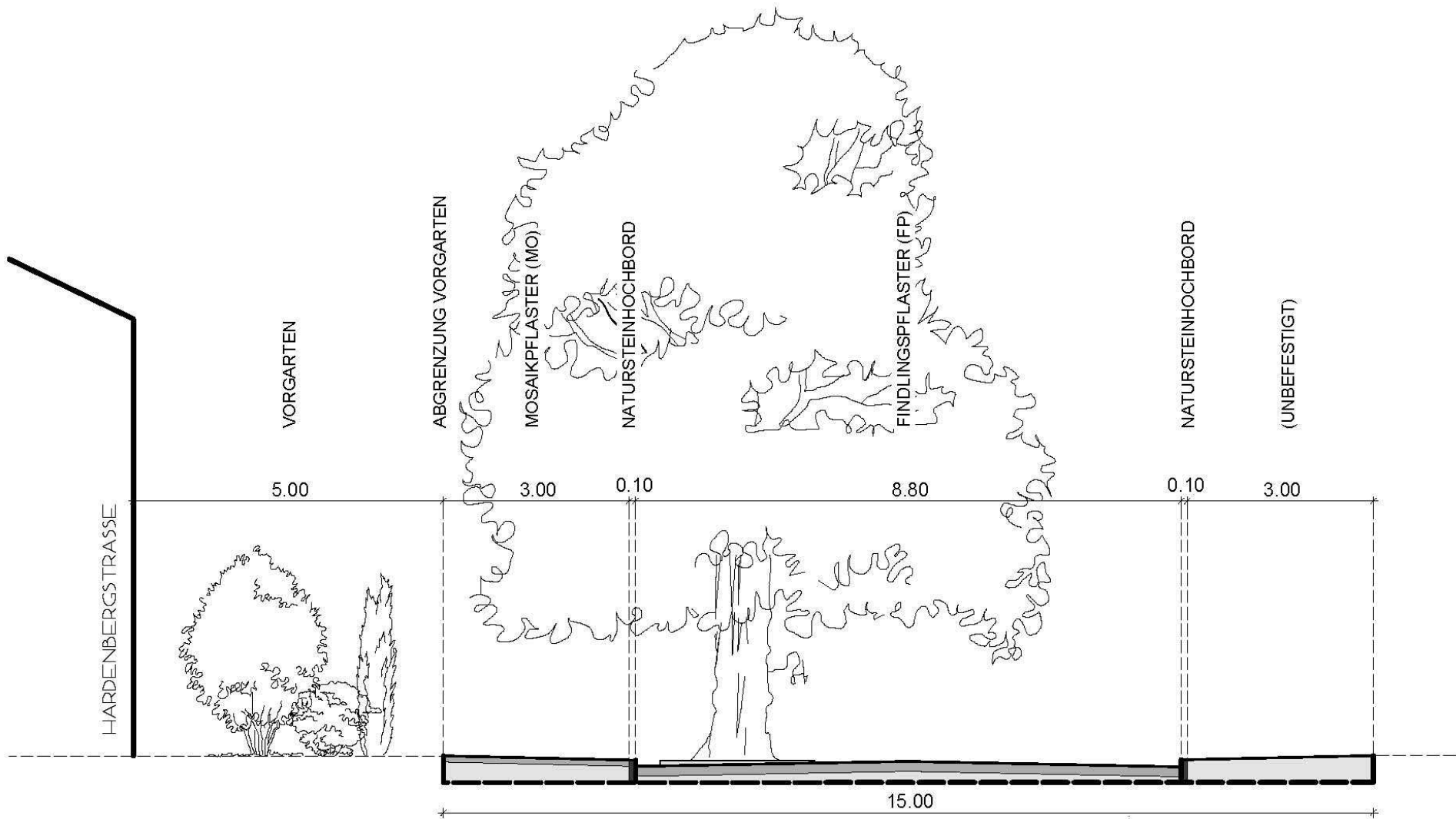
Regelquerschnitt III: 2-streifig mit beidseitigem Parken



Hardenbergstraße

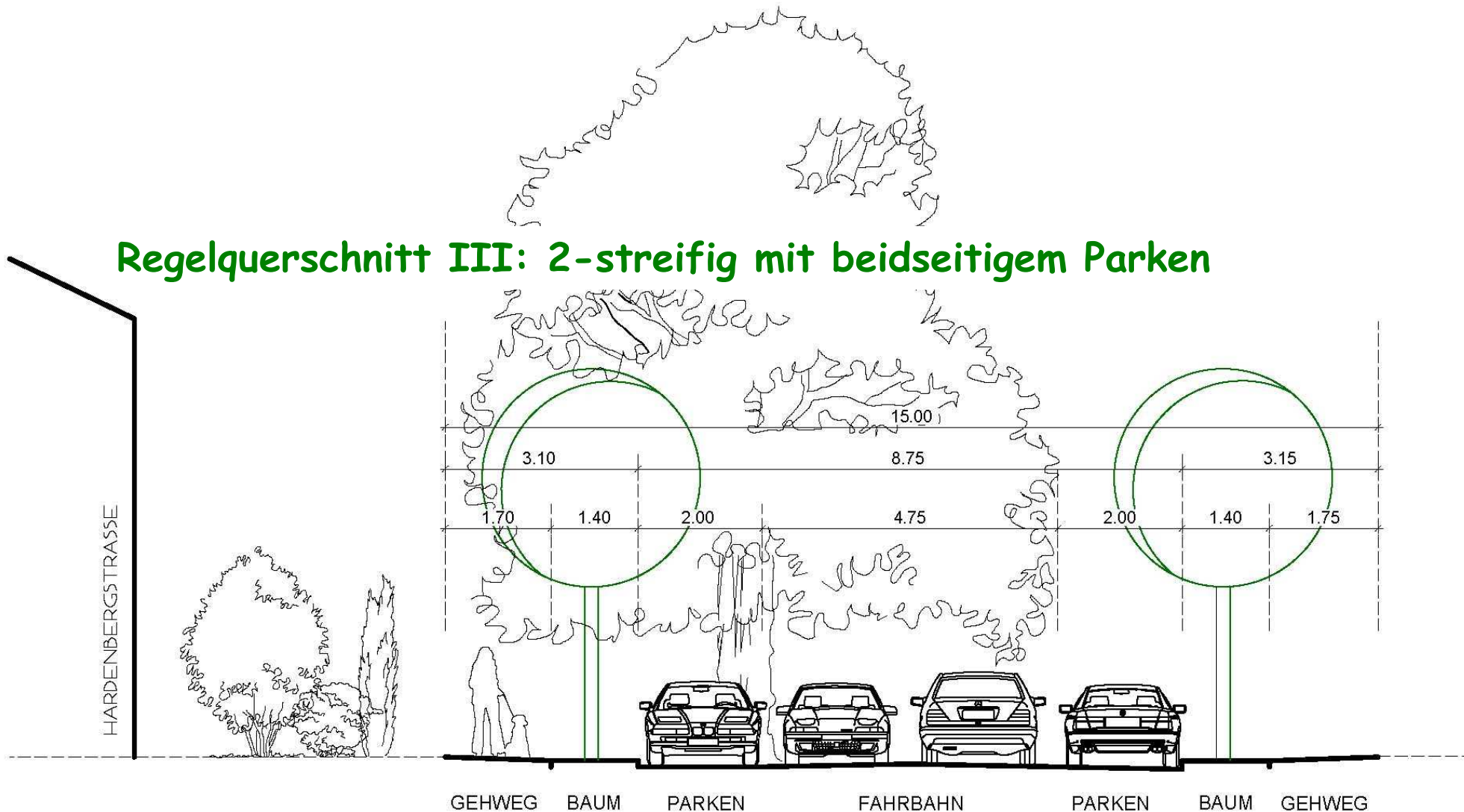


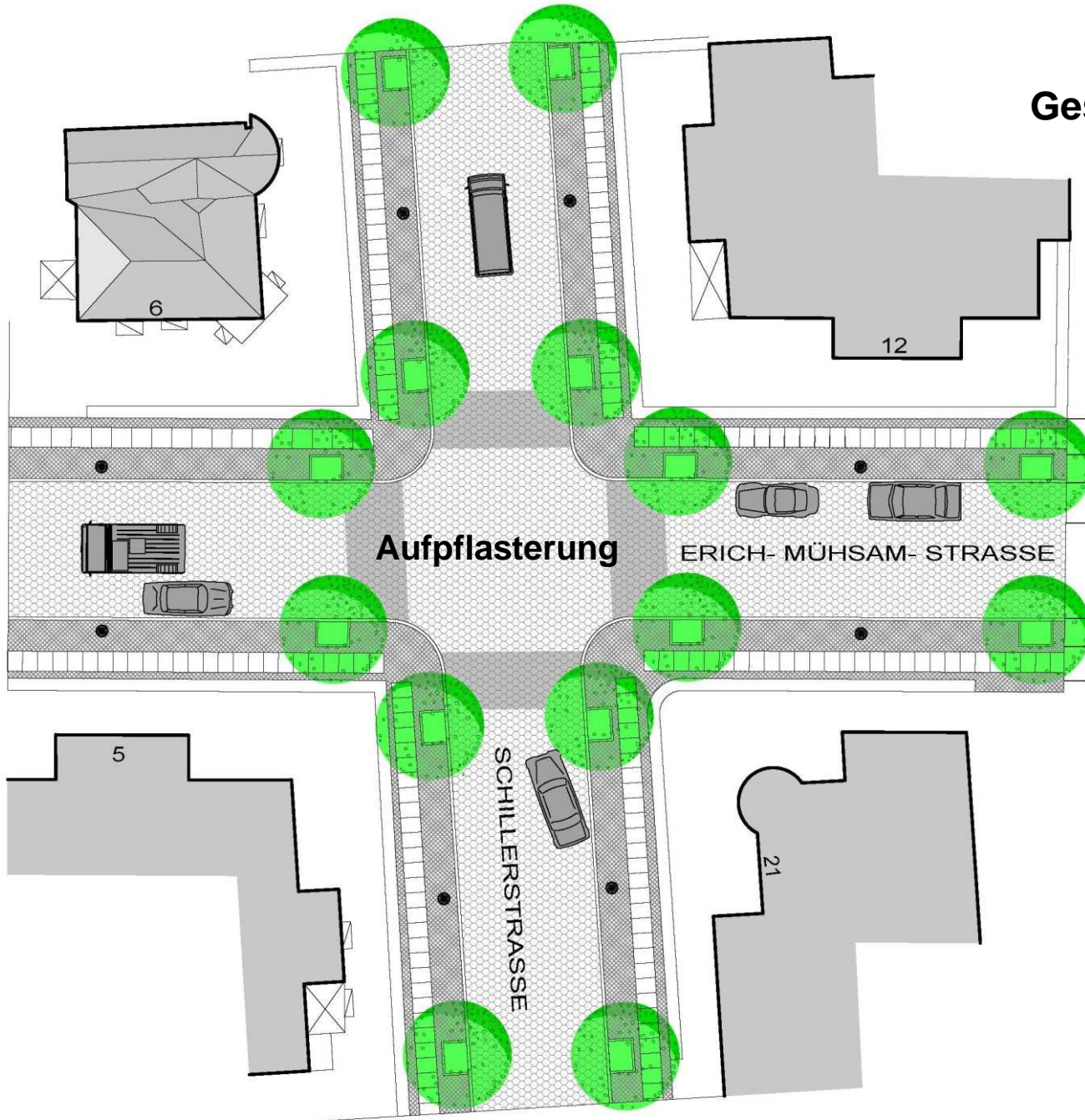
Bestand: Hardenbergstraße



Planung: Hardenbergstraße

Regelquerschnitt III: 2-streifig mit beidseitigem Parken





Gestaltung Kreuzungsbereich

Vorgarten

Gehweg

Baumscheibe

Parken

Fahrbahn

Baumscheibe

Gehweg

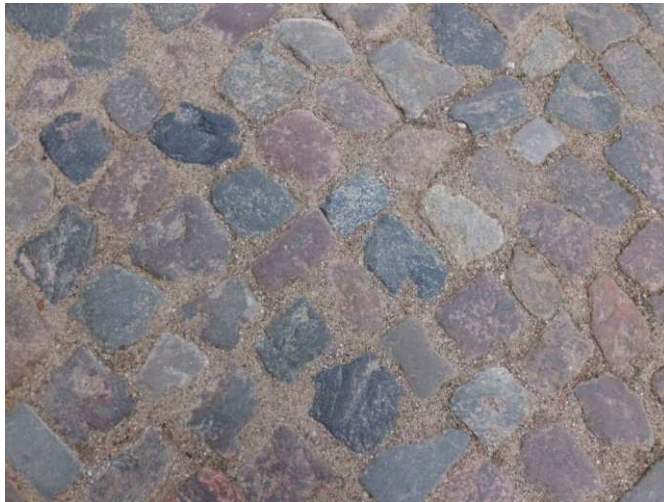
Vorgarten

Fahrbahn

Natursteingroßpflaster

Überwege:

Regelmäßiges Natursteingroßpflaster
engfugig verlegt



Gehweg

Granitgroßplatte (Berliner Platte)
zwischen Mosaikpflaster

Anthrazitfarbener Trennstreifen beidseitig
der Lauffläche



Georg-Herwegh-Straße



*Eberswalde
Heldenheim-
straße*

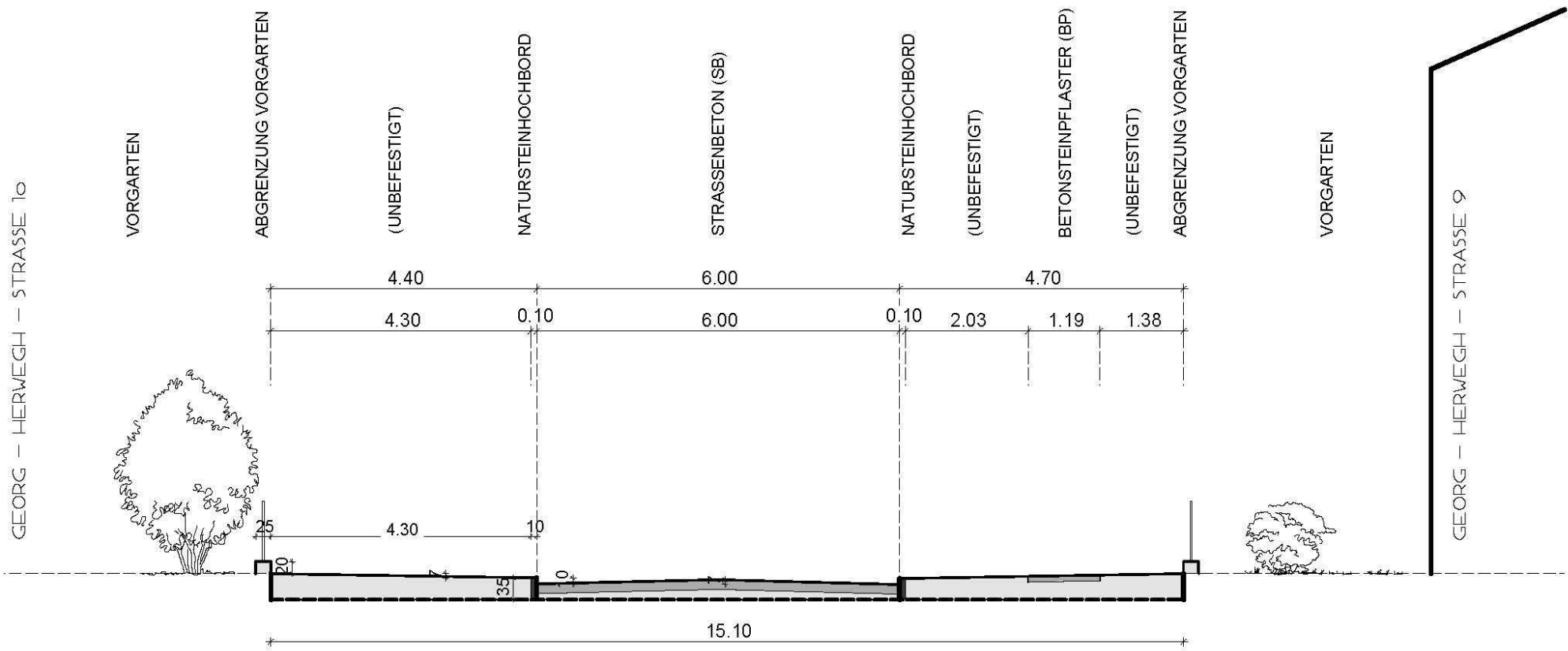
Georg-Herwegh-Straße



Georg-Herwegh-Straße

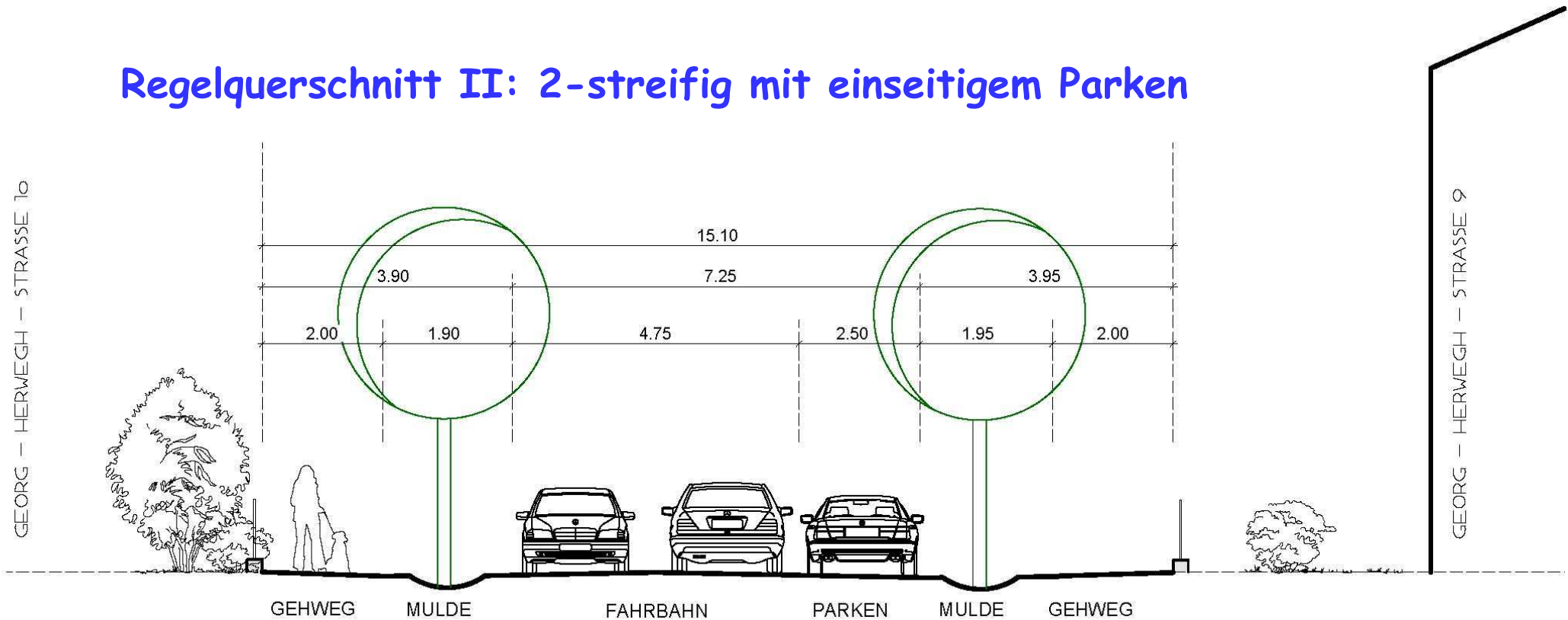


Bestand: Georg-Herwegh-Straße



Planung: Georg-Herwegh-Straße

Regelquerschnitt II: 2-streifig mit einseitigem Parken



Konzeptgestaltung Anliegerstraßen
Geltungsbereich Erhaltungssatzung „Heinrich-Heine-Straße“
KOSTENÜBERSICHT

Stand: Juni 2011

Straßen	Herstellungskosten Brutto in EUR		
	Variante 1 historischer Querschnitt Großpflasterbauweise (altes Pflaster)	Variante 2 historischer Querschnitt Großpflasterbauweise (neues Pflaster)	Variante 3 historischer Querschnitt Asphaltbauweise und Gehweg neues Pflaster
Carl-von-Ossietzky-Straße	709.622,00	846.954,00	733.748,00
Erich-Mühsam-Straße	826.899,00	965.665,00	856.051,00
Gerichtsstraße	304.594,00	354.982,00	311.308,00
Schillerstraße	690.143,00	818.628,00	713.670,00
Danckelmannstraße	690.247,00	837.962,00	706.414,00
Hardenbergstraße	81.679,00	102.206,00	84.013,00
Georg-Herwegh-Straße (Asphalt)	328.236,00	328.236,00	328.236,00
Summe Herstellungskosten	3.631.420,00	4.254.633,00	3.733.440,00

Straßenräume werden unter Wahrung der vorhandenen städtebaulichen Struktur und unter Beachtung der Anforderungen an öffentliche Verkehrsflächen aufgewertet.



-Straßenraum orientiert sich am historischen Vorbild. Straßen werden im Bearbeitungsgebiet entsprechend dem Erscheinungsbild aus der Entstehungszeit einheitlich gestaltet.

- Straßenquerschnitt ermöglicht eine flexible Gestaltung bei gleichzeitiger Schaffung eines komfortablen Gehwegbereiches.

-Parkbereiche sind nicht starr festgesetzt.

-Einordnung von Straßenbäumen unter Beachtung der Anforderungen an ein gesundes Wachstum ist gegeben. (Größe der Pflanzscheiben) Verbesserung des Stadtklimas wird erreicht.

-Berücksichtigung denkmalpflegerischer Belange wie Einsatz vorhandenen Materials ist gegeben.

- Radfahrer erhalten die Möglichkeit der Nutzung der Fahrbahn durch ebenen Belag



-Natursteingroßpflaster als Belag für die Fahrbahn führt im Vergleich mit einer bituminösen Befestigung zu einer etwas höheren Lärmbelastung der Anwohner. Jedoch wird durch die bessere Verlegung des Pflasters und die Festlegung Tempo 30 Zone eine deutliche Verbesserung zum jetzigen Zustand erreicht.

Wir danken für Ihre Aufmerksamkeit!

